

Déchiffrages[s]



 Population		
 Espérance de vie		
 Emploi		
 Chômage		
 Prix - Salaires		
 Inégalités - Pauvreté		
 Production économique		
 Commerce extérieur		
 Finances publiques		
 Protection sociale		
 Environnement/Energie		
 Recherche		
 Quelques repères		

Déchiffrages[s]



Aide

Déchiffrages est entièrement cliquable.

Sur la page d'accueil de Déchiffrages, cliquer sur,
> *un drapeau pour accéder au thème voulu*

Sur la page d'accueil d'un thème

> *l'intitulé de la rubrique voulue*

> *Déchiffrage[s] pour revenir au sommaire général*

Sur n'importe quelle page de rubrique

> *l'intitulé du thème pour revenir au sommaire du thème*

> *Déchiffrage[s] pour revenir au sommaire général*

Conseil

Une fois sur Déchiffrages, vous pouvez l'enregistrer pour le consulter hors connexion Internet. Les mises à jour étant fréquentes, pensez dans ce cas, à réenregistrer le fichier de temps en temps.



Déchiffrages[s]



Chiffres clés divers

	Date	Montant
Revenus		
SMIC brut mensuel	01/01/17	1 480,27 €
RSA mensuel (Pers seule)	01/10/16	535,17 €
Point Fonctions publiques (brut)	01/02/17	4,6860 €
Plafond annuel SS (PASS)	2017	39 228 €
Alloc. familiales (revenus < 5617 €/mois)		
2 enfants	01/04/16	64,74 €
par enfant supplémentaire	01/04/16	82,95 €
Retraites complémentaires		
Point ARRCO	01/11/16	1,2513 €
Point AGIRC	01/11/16	0,4352 €
Point IRCANTEC	01/10/16	0,47507 €
Divers		
Croissance (glissement sur 12 mois)	T4 2016	1,2%
Prix (glissement sur 12 mois)	02/17	1,2%
Indice de référence des loyers	T4 2016	125,50

MàJ : 14/03/17





EU01- Population

	Page
> Population totale	2
> Poids dans l'Union	3
> Population de moins de 15 ans	4
> Population de plus de 65 ans	5
> Population de plus de 80 ans	6
> Taux de fertilité	7
> Accroissement naturel	8
> Solde migratoire	9
> Accroissement total	10
> Projection de population en 2050	11

Déchiffrages[s]



Population

Population (millions)		2015	
Allemagne	81,2	Bulgarie	7,2
Autriche	8,6	Chypre	0,8
Belgique	11,3	Croatie	4,2
Danemark	5,7	Estonie	1,3
Espagne	46,4	Hongrie	9,9
Finlande	5,5	Lettonie	2,0
France	66,4	Lituanie	2,9
Grèce	10,9	Malte	0,4
Irlande	4,6	Pologne	38,0
Italie	60,8	Rép. Tchèque	10,5
Luxembourg	0,6	Roumanie	19,9
Pays-Bas	16,9	Slovaquie	5,4
Portugal	10,4	Slovénie	2,1
Royaume-Uni	64,9	UE 28	508,5
Suède	9,7	Etats-Unis (14)	318,9
UE 15	403,8	Japon (14)	126,9

Au 1er janvier de l'année



Déchiffrages[s]



Population

Poids dans l'UE (%)		2015	
Allemagne	16,0	Bulgarie	1,4
Autriche	1,7	Chypre	0,2
Belgique	2,2	Croatie	0,8
Danemark	1,1	Estonie	0,3
Espagne	9,1	Hongrie	1,9
Finlande	1,1	Lettonie	0,4
France	13,1	Lituanie	0,6
Grèce	2,1	Malte	0,1
Irlande	0,9	Pologne	7,5
Italie	12,0	Rép. Tchèque	2,1
Luxembourg	0,1	Roumanie	3,9
Pays-Bas	3,3	Slovaquie	1,1
Portugal	2,0	Slovénie	0,4
Royaume-Uni	12,8	UE 28	100,0
Suède	1,9	Etats-Unis	-
UE 15	79,4	Japon	-

Au 1er janvier de l'année



Déchiffrages[s]



Population

Population < 15 ans (%)

2015

Allemagne	13,2	Bulgarie	13,9
Autriche	14,3	Chypre	16,4
Belgique	17,0	Croatie	14,7
Danemark	17,0	Estonie	16,0
Espagne	15,2	Hongrie	14,5
Finlande	16,4	Lettonie	15,0
France	18,6	Lituanie	14,6
Grèce	14,5	Malte	14,3
Irlande	22,1	Pologne	15,0
Italie	13,8	Rép. Tchèque	15,2
Luxembourg	16,7	Roumanie	15,5
Pays-Bas	16,7	Slovaquie	15,3
Portugal	14,4	Slovénie	14,8
Royaume-Uni	17,7	UE 28	15,6
Suède	17,3	Etats-Unis (14)	19,4
UE 15	15,8	Japon (14)	12,7

Au 1er janvier de l'année



Déchiffrages[s]



Population

Population > 65 ans (%)

2015

Allemagne	21,0	Bulgarie	20,0
Autriche	18,5	Chypre	14,6
Belgique	18,0	Croatie	18,8
Danemark	18,6	Estonie	18,8
Espagne	18,5	Hongrie	17,9
Finlande	19,9	Lettonie	19,4
France	18,4	Lituanie	18,7
Grèce	20,9	Malte	18,5
Irlande	13,0	Pologne	15,4
Italie	21,7	Rép. Tchèque	17,8
Luxembourg	14,2	Roumanie	17,0
Pays-Bas	17,8	Slovaquie	14,0
Portugal	20,3	Slovénie	17,9
Royaume-Uni	17,7	UE 28	18,9
Suède	19,6	Etats-Unis (14)	14,5
UE 15	19,4	Japon (14)	26,1

Au 1er janvier de l'année



Déchiffrages[s]



Population

Population > 80 ans (%)

2015

Allemagne	5,6	Bulgarie	4,6
Autriche	5,0	Chypre	3,2
Belgique	5,4	Croatie	4,7
Danemark	4,2	Estonie	5,0
Espagne	5,9	Hongrie	4,2
Finlande	5,1	Lettonie	4,9
France	5,8	Lituanie	5,1
Grèce	6,3	Malte	4,0
Irlande	3,1	Pologne	4,0
Italie	6,5	Rép. Tchèque	4,0
Luxembourg	4,0	Roumanie	4,1
Pays-Bas	4,3	Slovaquie	3,1
Portugal	5,7	Slovénie	4,8
Royaume-Uni	4,8	UE 28	5,3
Suède	5,1	Etats-Unis (14)	-
UE 15	5,6	Japon (14)	-

Au 1er janvier de l'année



Déchiffrages[s]



Population

Taux de fertilité

2014

Allemagne	1,47	Bulgarie	1,53
Autriche	1,47	Chypre	1,31
Belgique	1,74	Croatie	1,46
Danemark	1,69	Estonie	1,54
Espagne	1,32	Hongrie	1,44
Finlande	1,71	Lettonie	1,65
France	2,01	Lituanie	1,63
Grèce	1,30	Malte	1,42
Irlande	1,94	Pologne	1,32
Italie	1,37	Rép. Tchèque	1,53
Luxembourg	1,50	Roumanie	1,52
Pays-Bas	1,71	Slovaquie	1,37
Portugal	1,23	Slovénie	1,58
Royaume-Uni	1,81	UE 28	1,58
Suède	1,88	Etats-Unis (13)	1,86
UE 15	1,61	Japon (13)	1,43

Déchiffrages[s]



Population

Accroissement naturel (‰) 2015

Allemagne	-2,3	Bulgarie	-6,2
Autriche	0,2	Chypre	3,9
Belgique	1,0	Croatie	-4,0
Danemark	1,0	Estonie	-1,0
Espagne	-0,1	Hongrie	-4,0
Finlande	0,5	Lettonie	-3,3
France	3,0	Lituanie	-3,5
Grèce	-2,7	Malte	2,0
Irlande	7,7	Pologne	-0,7
Italie	-2,7	Rép. Tchèque	0,0
Luxembourg	3,7	Roumanie	-3,8
Pays-Bas	1,4	Slovaquie	0,3
Portugal	-2,2	Slovénie	0,4
Royaume-Uni	2,7	UE 28	-0,3
Suède	2,4	Etats-Unis	-
UE 15	0,2	Japon	-

Déchiffrages[s]



Population

Solde migratoire (‰)

2015

Allemagne	14,1	Bulgarie	-0,6
Autriche	14,2	Chypre	-2,4
Belgique	6,1	Croatie	-4,3
Danemark	7,4	Estonie	3,0
Espagne	-0,2	Hongrie	1,5
Finlande	2,3	Lettonie	-5,4
France	0,7	Lituanie	-7,7
Grèce	-3,3	Malte	9,7
Irlande	-1,4	Pologne	-0,3
Italie	0,5	Rép. Tchèque	1,5
Luxembourg	19,6	Roumanie	-1,8
Pays-Bas	3,3	Slovaquie	0,6
Portugal	-1,0	Slovénie	0,2
Royaume-Uni	6,1	UE 28	3,7
Suède	8,1	Etats-Unis	-
UE 15	4,8	Japon	-

Déchiffrages[s]



Population

Accroissement total (‰)		2015	
Allemagne	11,8	Bulgarie	-6,7
Autriche	14,4	Chypre	1,5
Belgique	7,2	Croatie	-8,2
Danemark	8,4	Estonie	2,0
Espagne	-0,2	Hongrie	-2,5
Finlande	2,8	Lettonie	-8,7
France	3,7	Lituanie	-11,3
Grèce	-6,0	Malte	11,7
Irlande	6,4	Pologne	-1,0
Italie	-2,1	Rép. Tchèque	1,5
Luxembourg	23,3	Roumanie	-5,6
Pays-Bas	4,6	Slovaquie	0,9
Portugal	-3,2	Slovénie	0,6
Royaume-Uni	8,8	UE 28	3,5
Suède	10,6	Etats-Unis	7,4
UE 15	5,0	Japon	-1,7

Déchiffrages[s]



Population

Projection de population en 2050 (M)

Allemagne	74,7	Bulgarie	5,8
Autriche	9,7	Chypre	1,0
Belgique	14,8	Croatie	3,8
Danemark	6,4	Estonie	1,1
Espagne	45,5	Hongrie	9,4
Finlande	6,2	Lettonie	1,5
France	74,3	Lituanie	1,9
Grèce	9,1	Malte	0,5
Irlande	5,0	Pologne	34,8
Italie	67,1	Rép. Tchèque	11,1
Luxembourg	1,1	Roumanie	18,0
Pays-Bas	17,4	Slovaquie	4,9
Portugal	8,9	Slovénie	2,1
Royaume-Uni	77,2	UE 28	525,5
Suède	12,4	Etats-Unis	439,0
UE 15	429,7	Japon	97,1

Déchiffrages[s]



EU02 - Espérance de vie

	Page
> Mortalité infantile	2
> Espérance de vie à la naissance (F)	3
> Espérance de vie à la naissance (H)	4
> Espérance de vie à 65 ans (F)	5
> Espérance de vie à 65 ans (H)	6

MàJ : 05/07/16

Sources : Eurostat et OCDE



Déchiffrages[s]



Espérance de vie

Mortalité infantile¹ (‰)

2014

Allemagne	3,2	Bulgarie	7,6
Autriche	3,0	Chypre	1,4
Belgique	3,4	Croatie	5,0
Danemark	4,0	Estonie	2,7
Espagne	2,8	Hongrie	4,5
Finlande	2,2	Lettonie	3,8
France	3,5	Lituanie	3,9
Grèce	3,8	Malte	5,0
Irlande	3,3	Pologne	4,2
Italie	2,8	Rép. Tchèque	2,4
Luxembourg	2,8	Roumanie	8,4
Pays-Bas	3,6	Slovaquie	5,8
Portugal	2,9	Slovénie	1,8
Royaume-Uni	3,9	UE 28	3,7
Suède	2,2	Etats-Unis (13)	6,0
UE 15	3,3	Japon (13)	2,1

¹ Nombre de décès d'enfants de moins d'un an sur 1000 naissances vivantes



Déchiffrages[s]



Espérance de vie

A la naissance (Femmes)

2014

Allemagne	83,6	Bulgarie	78,0
Autriche	84,0	Chypre	84,7
Belgique	83,9	Croatie	81,0
Danemark	82,8	Estonie	81,9
Espagne	86,2	Hongrie	79,4
Finlande	84,1	Lettonie	79,4
France	86,0	Lituanie	80,1
Grèce	84,1	Malte	84,2
Irlande	83,5	Pologne	81,7
Italie	85,6	Rép. Tchèque	82,0
Luxembourg	85,2	Roumanie	78,7
Pays-Bas	83,5	Slovaquie	80,5
Portugal	84,4	Slovénie	84,1
Royaume-Uni	83,2	UE 28	83,6
Suède	84,2	Etats-Unis (13)	81,2
UE 15	84,6	Japon (13)	86,6



Déchiffrages[s]



Espérance de vie

A la naissance (Hommes)

2014

Allemagne	78,7	Bulgarie	71,1
Autriche	79,2	Chypre	80,9
Belgique	78,8	Croatie	74,7
Danemark	78,7	Estonie	72,4
Espagne	80,4	Hongrie	72,3
Finlande	78,4	Lettonie	69,1
France	79,5	Lituanie	69,2
Grèce	78,9	Malte	79,8
Irlande	79,3	Pologne	73,7
Italie	80,7	Rép. Tchèque	75,8
Luxembourg	79,4	Roumanie	71,4
Pays-Bas	80,0	Slovaquie	73,3
Portugal	78,0	Slovénie	78,2
Royaume-Uni	79,5	UE 28	78,1
Suède	80,4	Etats-Unis (13)	76,4
UE 15	79,6	Japon (13)	80,2

Déchiffrages[s]



Espérance de vie

A 65 ans (Femmes)

2014

Allemagne	21,4	Bulgarie	17,6
Autriche	21,8	Chypre	21,4
Belgique	21,9	Croatie	19,1
Danemark	20,8	Estonie	20,4
Espagne	23,5	Hongrie	18,6
Finlande	21,7	Lettonie	19,0
France	24,0	Lituanie	19,5
Grèce	21,6	Malte	21,7
Irlande	21,1	Pologne	20,4
Italie	22,8	Rép. Tchèque	19,8
Luxembourg	22,7	Roumanie	18,1
Pays-Bas	21,4	Slovaquie	19,1
Portugal	21,9	Slovénie	21,6
Royaume-Uni	21,3	UE 28	21,6
Suède	21,6	Etats-Unis (13)	20,5
UE 15	22,3	Japon (13)	24,0



Déchiffrages[s]



Espérance de vie

A 65 ans (Hommes)

2014

Allemagne	18,2	Bulgarie	14,1
Autriche	18,5	Chypre	18,9
Belgique	18,4	Croatie	15,5
Danemark	18,1	Estonie	15,2
Espagne	19,3	Hongrie	14,6
Finlande	18,2	Lettonie	13,8
France	19,7	Lituanie	14,3
Grèce	18,8	Malte	18,6
Irlande	18,4	Pologne	15,9
Italie	19,2	Rép. Tchèque	16,1
Luxembourg	18,4	Roumanie	14,7
Pays-Bas	18,6	Slovaquie	15,1
Portugal	18,1	Slovénie	17,7
Royaume-Uni	18,8	UE 28	18,2
Suède	18,9	Etats-Unis (13)	17,9
UE 15	18,9	Japon (13)	19,1



Déchiffrages[s]



EU03 - Travail-Emploi

	Page
> Taux d'emploi Total	2
> Taux d'emploi Femmes	3
> Taux d'emploi Hommes	4
> Taux d'emploi 55-64 ans	5
> Taux d'emploi 15-24 ans	6
> Temps de travail annuel	7
> Taux de temps partiel Total	8
> Taux de temps partiel Femmes	9
> Taux de temps partiel Hommes	10
> Temps de vie passé au travail	11

MàJ : 11/05/16

Sources : Eurostat et OCDE



Déchiffrages[s]



Emploi

Taux d'emploi total (%)		2015	
Allemagne	74,0	Bulgarie	62,9
Autriche	74,1	Chypre	56,3
Belgique	61,8	Croatie	64,2
Danemark	73,5	Estonie	71,9
Espagne	57,8	Hongrie	66,1
Finlande	62,7	Lettonie	62,4
France	63,8	Lituanie	68,1
Grèce	50,8	Malte	63,9
Irlande	63,3	Pologne	71,1
Italie	55,8	Rép. Tchèque	70,2
Luxembourg	67,2	Roumanie	63,9
Pays-Bas	63,9	Slovaquie	65,2
Portugal	62,9	Slovénie	61,4
Roy.-Uni	75,5	UE 28	65,6
Suède	68,5	Etats-Unis (13)	67,4
UE 15	66,2	Japon (13)	71,7

En % de la population 15 - 64 ans



Déchiffrages[s]



Emploi

Taux d'emploi Femmes (%)

2015

Allemagne	69,9	Bulgarie	59,8
Autriche	69,2	Chypre	47,2
Belgique	58,0	Croatie	61,1
Danemark	70,4	Estonie	68,5
Espagne	52,7	Hongrie	60,8
Finlande	56,0	Lettonie	58,9
France	60,6	Lituanie	66,4
Grèce	42,5	Malte	57,8
Irlande	57,9	Pologne	67,1
Italie	51,5	Rép. Tchèque	62,4
Luxembourg	66,5	Roumanie	61,1
Pays-Bas	51,0	Slovaquie	61,0
Portugal	56,6	Slovénie	53,2
Roy.-Uni	74,0	UE 28	60,4
Suède	67,7	Etats-Unis (13)	62,3
UE 15	61,2	Japon (13)	62,5

En % de la population 15 - 64 ans



Déchiffrages[s]



Emploi

Taux d'emploi Hommes (%)

2015

Allemagne	78,0	Bulgarie	65,9
Autriche	79,0	Chypre	65,5
Belgique	65,5	Croatie	67,5
Danemark	76,6	Estonie	75,3
Espagne	62,9	Hongrie	71,3
Finlande	69,5	Lettonie	66,2
France	67,1	Lituanie	69,9
Grèce	59,3	Malte	70,3
Irlande	68,7	Pologne	75,1
Italie	60,1	Rép. Tchèque	77,9
Luxembourg	68,0	Roumanie	66,9
Pays-Bas	76,2	Slovaquie	69,2
Portugal	69,3	Slovénie	69,5
Roy.-Uni	77,0	UE 28	70,9
Suède	69,3	Etats-Unis (13)	72,6
UE 15	71,2	Japon (13)	80,8

En % de la population 15 - 64 ans



Déchiffrages[s]



Emploi

Taux d'emploi 55-64 ans (%)

2015

Allemagne	66,2	Bulgarie	53,0
Autriche	61,7	Chypre	48,2
Belgique	44,0	Croatie	48,7
Danemark	64,7	Estonie	64,5
Espagne	46,9	Hongrie	38,4
Finlande	47,0	Lettonie	48,2
France	48,7	Lituanie	59,4
Grèce	34,3	Malte	45,3
Irlande	55,6	Pologne	46,3
Italie	39,0	Rép. Tchèque	55,5
Luxembourg	60,4	Roumanie	49,9
Pays-Bas	40,3	Slovaquie	36,6
Portugal	44,3	Slovénie	41,1
Roy.-Uni	74,5	UE 28	53,3
Suède	60,0	Etats-Unis (13)	60,9
UE 15	55,4	Japon (13)	66,8

En % de la population 55 - 64 ans



Déchiffrages[s]



Emploi

Taux d'emploi 15-24 ans (%)

2015

Allemagne	45,3	Bulgarie	20,3
Autriche	60,8	Chypre	15,6
Belgique	23,4	Croatie	28,2
Danemark	55,4	Estonie	36,3
Espagne	17,9	Hongrie	29,1
Finlande	23,3	Lettonie	25,3
France	27,8	Lituanie	34,5
Grèce	13,0	Malte	25,7
Irlande	28,7	Pologne	51,4
Italie	19,0	Rép. Tchèque	28,4
Luxembourg	28,3	Roumanie	22,8
Pays-Bas	45,5	Slovaquie	29,6
Portugal	26,0	Slovénie	24,5
Roy.-Uni	43,9	UE 28	33,1
Suède	40,5	Etats-Unis (13)	46,5
UE 15	35,1	Japon (13)	39,7

En % de la population 15 - 24 ans



Déchiffrages[s]



Emploi

Durée du travail annuelle (heures) 2014

Allemagne	1371	Bulgarie	-
Autriche	1629	Chypre	-
Belgique	1573	Croatie	-
Danemark	1436	Estonie	1859
Espagne	1689	Hongrie	1858
Finlande	1645	Lettonie	-
France	1473	Lituanie	-
Grèce	2042	Malte	-
Irlande	1821	Pologne	1923
Italie	1734	Rép. Tchèque	1763
Luxembourg	1643	Roumanie	-
Pays-Bas	1425	Slovaquie	1770
Portugal	1857	Slovénie	1561
Roy.-Uni	1677	UE 28	-
Suède	1609	Etats-Unis	1789
UE 15	-	Japon	1729

OCDE



Déchiffrages[s]



Emploi

Taux de temps partiel total (%) 2015

Allemagne	26,8	Bulgarie	2,2
Autriche	27,3	Chypre	13,0
Belgique	24,3	Croatie	5,9
Danemark	24,7	Estonie	9,5
Espagne	15,7	Hongrie	5,7
Finlande	14,1	Lettonie	7,2
France	18,4	Lituanie	7,6
Grèce	9,4	Malte	14,5
Irlande	22,2	Pologne	6,8
Italie	18,3	Rép. Tchèque	5,3
Luxembourg	18,4	Roumanie	8,8
Pays-Bas	50,0	Slovaquie	5,8
Portugal	9,8	Slovénie	10,1
Roy.-Uni	25,1	UE 28	19,6
Suède	24,3	Etats-Unis (13)	12,3
UE 15	22,9	Japon (13)	21,9

% de l'emploi total



Déchiffrages[s]



Emploi

Taux de temps partiel Femmes (%)

2015

Allemagne	46,6	Bulgarie	2,5
Autriche	46,8	Chypre	15,9
Belgique	41,5	Croatie	7,3
Danemark	34,7	Estonie	13,4
Espagne	25,1	Hongrie	7,7
Finlande	18,7	Lettonie	10,0
France	30,0	Lituanie	9,7
Grèce	13,1	Malte	27,3
Irlande	33,8	Pologne	9,9
Italie	32,4	Rép. Tchèque	9,3
Luxembourg	33,9	Roumanie	9,2
Pays-Bas	76,9	Slovaquie	8,0
Portugal	12,5	Slovénie	13,7
Roy.-Uni	40,9	UE 28	32,1
Suède	36,3	Etats-Unis	-
UE 15	37,9	Japon	-

% de l'emploi total Femmes



Déchiffrages[s]



Emploi

Taux de temps partiel Hommes (%)

2015

Allemagne	9,3	Bulgarie	1,9
Autriche	9,8	Chypre	10,3
Belgique	9,3	Croatie	4,7
Danemark	15,6	Estonie	6,0
Espagne	7,8	Hongrie	4,0
Finlande	9,7	Lettonie	4,5
France	7,4	Lituanie	5,5
Grèce	6,7	Malte	6,3
Irlande	12,2	Pologne	4,2
Italie	8,0	Rép. Tchèque	2,2
Luxembourg	5,6	Roumanie	8,5
Pays-Bas	26,5	Slovaquie	4,0
Portugal	7,1	Slovénie	7,0
Roy.-Uni	11,2	UE 28	8,9
Suède	13,2	Etats-Unis	-
UE 15	9,9	Japon	-

% de l'emploi total Hommes



Déchiffrages[s]



Emploi

Durée de vie au travail (ans)

2013

Allemagne	37,9	Bulgarie	32,0
Autriche	36,7	Chypre	36,3
Belgique	32,5	Croatie	31,1
Danemark	39,0	Estonie	36,5
Espagne	34,8	Hongrie	30,8
Finlande	37,2	Lettonie	34,8
France	34,7	Lituanie	34,1
Grèce	32,1	Malte	32,6
Irlande	34,6	Pologne	32,2
Italie	30,3	Rép. Tchèque	34,7
Luxembourg	32,7	Roumanie	32,6
Pays-Bas	39,8	Slovaquie	33,0
Portugal	36,6	Slovénie	33,7
Roy.-Uni	38,4	UE 28	35,2
Suède	40,9	Etats-Unis	-
UE 15	35,7	Japon	-

Durée probable au travail personne de 15 ans



Déchiffrages[s]



EU04 - Chômage

	Page
> Taux de chômage total	2
> Taux de chômage Femmes	3
> Taux de chômage Hommes	4
> Taux de chômage des moins de 25 ans	5
> Taux de chômage de longue durée	6
> Dépenses d'indemnisation du chômage	7
> Dépenses actives en faveur de l'emploi	8
> Coût du service public pour l'emploi	9
> Dépense totale	10

MàJ : 07/03/17

Sources : Eurostat et OCDE



Déchiffrages[s]



Chômage

Taux de chômage total (%) 2016

Allemagne	4,1	Bulgarie	7,7
Autriche	6,0	Chypre	13,3
Belgique	8,0	Croatie	12,8
Danemark	6,2	Estonie	6,8
Espagne	19,6	Hongrie	5,1
Finlande	8,8	Lettonie	9,6
France	10,0	Lituanie	7,9
Grèce (15)	24,9	Malte	4,8
Irlande	7,9	Pologne	6,2
Italie (15)	11,9	République tchèque	4,0
Luxembourg	6,3	Roumanie	5,9
Pays-Bas	6,0	Slovaquie	9,7
Portugal	11,2	Slovénie	7,9
Royaume-Uni (15)	5,3	UE 28	8,5
Suède	6,9	Etats-Unis	4,9
UE 15	9,4	Japon	3,1

En % de la population active totale



Déchiffrages[s]



Chômage

Taux de chômage Femmes (%) 2016

Allemagne	3,7	Bulgarie	7,0
Autriche	5,6	Chypre	13,5
Belgique	7,8	Croatie	13,4
Danemark	6,6	Estonie	6,1
Espagne	21,4	Hongrie	5,1
Finlande	8,6	Lettonie	8,4
France	9,8	Lituanie	6,7
Grèce (15)	28,9	Malte	5,2
Irlande	6,5	Pologne	6,2
Italie (15)	12,7	République tchèque	4,7
Luxembourg	6,7	Roumanie	5,0
Pays-Bas	6,5	Slovaquie	10,8
Portugal	11,3	Slovénie	8,6
Royaume-Uni (15)	5,1	UE 28	8,8
Suède	6,5	Etats-Unis	4,8
UE 15	9,7	Japon	2,8

En % de la population active totale



Déchiffrages[s]



Chômage

Taux de chômage Hommes (%) 2016

Allemagne	4,5	Bulgarie	8,3
Autriche	6,5	Chypre	13,1
Belgique	8,1	Croatie	12,2
Danemark	5,8	Estonie	7,4
Espagne	18,1	Hongrie	5,1
Finlande	9,0	Lettonie	10,9
France	10,2	Lituanie	9,1
Grèce (15)	21,8	Malte	4,6
Irlande	9,1	Pologne	6,1
Italie (15)	11,3	République tchèque	3,4
Luxembourg	5,9	Roumanie	6,6
Pays-Bas	5,6	Slovaquie	8,7
Portugal	11,1	Slovénie	7,3
Royaume-Uni (15)	5,5	UE 28	8,4
Suède	7,3	Etats-Unis	4,9
UE 15	9,2	Japon	3,3

En % de la population active totale



Déchiffrages[s]



Chômage

Taux de chômage < 25 ans (%)

2016

Allemagne	7,0	Bulgarie	18,9
Autriche	11,2	Chypre	30,1
Belgique	20,5	Croatie	30,5
Danemark	12,0	Estonie	13,4
Espagne	44,4	Hongrie	12,9
Finlande	20,1	Lettonie	17,3
France	24,6	Lituanie	14,5
Grèce (15)	49,8	Malte	11,3
Irlande	17,2	Pologne	17,6
Italie (15)	40,3	République tchèque	10,5
Luxembourg	19,8	Roumanie	20,6
Pays-Bas	10,8	Slovaquie	22,3
Portugal	28,2	Slovénie	15,8
Royaume-Uni (15)	14,6	UE 28	18,7
Suède	18,9	Etats-Unis	10,4
UE 15	23,4	Japon	5,1

En % de la population active totale



Déchiffrages[s]



Chômage

Taux de chômage > 1 an (%)

2015

Allemagne	2,0	Bulgarie	5,6
Autriche	1,7	Chypre	6,8
Belgique	4,4	Croatie	10,3
Danemark	1,7	Estonie	2,4
Espagne	11,4	Hongrie	3,1
Finlande	2,3	Lettonie	4,5
France	4,3	Lituanie	3,9
Grèce	18,2	Malte	2,4
Irlande	5,3	Pologne	3,0
Italie	6,9	République tchèque	2,4
Luxembourg	1,9	Roumanie	3,0
Pays-Bas	3,0	Slovaquie	7,6
Portugal	7,2	Slovénie	4,7
Royaume-Uni	1,6	UE 28	4,5
Suède	1,5	Etats-Unis	1,6
UE 15	4,9	Japon	1,5

Déchiffrages[s]



Chômage

Dépenses d'indemnisation (% PIB) 2015

Allemagne	0,88	Bulgarie (14)	0,41
Autriche (14)	1,41	Chypre	0,77
Belgique	1,72	Croatie (14)	0,39
Danemark	1,30	Estonie (14)	0,39
Espagne (14)	2,44	Hongrie (14)	0,26
Finlande	1,96	Lettonie	0,41
France	1,98	Lituanie	0,23
Grèce (14)	0,52	Malte (14)	0,31
Irlande (14)	1,83	Pologne (14)	0,31
Italie	1,30	Rép. Tchèque	0,19
Luxembourg	0,68	Roumanie	0,11
Pays-Bas	1,82	Slovaquie	0,34
Portugal	1,01	Slovénie	0,53
Royaume-Uni (10)	0,29	UE 28 (estimation)	1,14
Suède	0,55	Etats-Unis	-
UE 15 (estimation)	1,27	Japon	-

Déchiffrages[s]



Chômage

Dépenses actives (% PIB)		2015	
Allemagne	0,27	Bulgarie (14)	0,18
Autriche (14)	0,62	Chypre	0,12
Belgique	0,53	Croatie (14)	0,17
Danemark	1,46	Estonie (14)	0,10
Espagne (14)	0,45	Hongrie (14)	0,77
Finlande	0,86	Lettonie	0,10
France	0,76	Lituanie	0,25
Grèce (14)	0,31	Malte (14)	0,10
Irlande (14)	0,68	Pologne (14)	0,40
Italie	0,42	Rép. Tchèque	0,31
Luxembourg	0,51	Roumanie	0,02
Pays-Bas	0,53	Slovaquie	0,16
Portugal	0,48	Slovénie	0,16
Royaume-Uni (10)	0,08	UE 28 (estimation)	0,42
Suède	1,02	Etats-Unis	-
UE 15 (estimation)	0,44	Japon	-

Déchiffrages[s]



Chômage

Coût service public l'emploi (% PIB)		2015	
Allemagne	0,36	Bulgarie (14)	0,04
Autriche (14)	0,18	Chypre	0,04
Belgique	0,20	Croatie (14)	0,06
Danemark	0,52	Estonie (14)	0,10
Espagne (14)	0,11	Hongrie (14)	0,09
Finlande	0,11	Lettonie	0,04
France	0,25	Lituanie	0,06
Grèce (14)	0,04	Malte (14)	0,10
Irlande (14)	0,10	Pologne (14)	0,08
Italie	0,05	Rép. Tchèque	0,13
Luxembourg	0,06	Roumanie	0,06
Pays-Bas	0,24	Slovaquie	0,04
Portugal	0,05	Slovénie	0,08
Royaume-Uni (10)	0,32	UE 28 (estimation)	0,21
Suède	0,22	Etats-Unis	-
UE 15 (estimation)	0,23	Japon	-

Déchiffrages[s]



Chômage

Dépense totale (% PIB)		2015	
Allemagne	1,52	Bulgarie (14)	0,62
Autriche (14)	2,21	Chypre	0,93
Belgique	2,44	Croatie (14)	0,62
Danemark	3,28	Estonie (14)	0,59
Espagne (14)	2,99	Hongrie (14)	1,12
Finlande	2,93	Lettonie	0,56
France	2,98	Lituanie	0,54
Grèce (14)	0,86	Malte (14)	0,50
Irlande (14)	2,61	Pologne (14)	0,79
Italie	1,76	Rép. Tchèque	0,63
Luxembourg	1,25	Roumanie	0,18
Pays-Bas	2,59	Slovaquie	0,54
Portugal	1,54	Slovénie	0,76
Royaume-Uni (10)	0,69	UE 28 (estimation)	1,77
Suède	1,80	Etats-Unis	-
UE 15 (estimation)	1,95	Japon	-

Déchiffrages[s]



EU05 - Prix-Rémunérations

	Page
> Taux d'inflation	2
> Prix comparés	3
> Ecart salaires femmes/Hommes	4
> Masse salariale dans le PIB	5
> Productivité par tête	6
> Coût du travail unitaire nominal	7

MàJ : 17/03/17

Sources : Eurostat et OCDE



Déchiffrages[s]



Prix-salaires

Inflation (%)

2016

Allemagne	0,4	Bulgarie	-1,3
Autriche	1,0	Chypre	-1,2
Belgique	1,8	Croatie	-0,6
Danemark	0,0	Estonie	0,8
Espagne	-0,3	Hongrie	0,4
Finlande	0,4	Lettonie	0,1
France	0,3	Lituanie	0,7
Grèce	0,0	Malte	0,9
Irlande	-0,2	Pologne	-0,2
Italie	-0,1	Rép. Tchèque	0,6
Luxembourg	0,0	Roumanie	-1,1
Pays-Bas	0,1	Slovaquie	-0,5
Portugal	0,6	Slovénie	-0,2
Roy.-Uni	0,7	UE 28	0,3
Suède	1,1	Etats-Unis	1,3
UE 15	0,3	Japon	-0,1



Déchiffrages[s]



Prix-salaires

Prix comparés (SPA)		2014	
Allemagne	101,5	Bulgarie	48,4
Autriche	106,8	Chypre	89,4
Belgique	109,2	Croatie	66,6
Danemark	138,0	Estonie	79,4
Espagne	92,7	Hongrie	57,1
Finlande	123,2	Lettonie	72,0
France	107,8	Lituanie	64,0
Grèce	86,2	Malte	82,5
Irlande	120,7	Pologne	55,8
Italie	101,9	Rép. Tchèque	64,2
Luxembourg	120,1	Roumanie	54,3
Pays-Bas	110,7	Slovaquie	68,6
Portugal	81,1	Slovénie	82,6
Roy.-Uni	121,6	UE 28	100,0
Suède	124,7	Etats-Unis	92,9
UE 15	106,8	Japon	106,7

SPA : Standard de pouvoir d'achat



Déchiffrages[s]



Prix-salaires

Ecart rémunérations F/H (en % H) ¹		2014	
Allemagne	-21,6	Bulgarie	-13,4
Autriche	-22,9	Chypre	-15,4
Belgique	-9,9	Croatie	-10,4
Danemark	-15,8	Estonie	-28,3
Espagne	-18,8	Hongrie	-15,1
Finlande	-18,0	Lettonie	-15,2
France	-15,3	Lituanie	-14,8
Grèce (10)	-15,0	Malte	-4,5
Irlande (12)	-14,4	Pologne	-7,7
Italie	-6,5	Rép. Tchèque	-22,1
Luxembourg	-8,6	Roumanie	-10,1
Pays-Bas	-16,2	Slovaquie	-21,1
Portugal	-14,5	Slovénie	-2,9
Roy.-Uni	-18,3	UE 28	-16,1
Suède	-14,6	Etats-Unis	-
UE 15	-16,5	Japon	-

¹ Entreprises de 10 salariés et plus



Déchiffrages[s]



Prix-salaires

Masse salariale/PIB (%)		2015	
Allemagne	50,8	Bulgarie	40,8
Autriche	48,3	Chypre	44,1
Belgique	50,5	Croatie	47,4
Danemark	52,9	Estonie	48,1
Espagne	47,2	Hongrie	42,3
Finlande	49,4	Lettonie	43,4
France	52,1	Lituanie	41,3
Grèce	33,5	Malte	43,1
Irlande	34,1	Pologne	36,6
Italie	39,8	Rép. Tchèque	40,0
Luxembourg	47,7	Roumanie	32,3
Pays-Bas	49,0	Slovaquie	38,4
Portugal	43,2	Slovénie	48,7
Roy.-Uni	49,4	UE 28	47,5
Suède	47,7	Etats-Unis	-
UE 15	48,0	Japon	-



Déchiffrages[s]



Prix-salaires

Productivité par tête (UE28 = 100)		2014	
Allemagne	106,3	Bulgarie	43,7
Autriche	115,3	Chypre	86,4
Belgique	129,5	Croatie	70,3
Danemark	113,4	Estonie	73,8
Espagne	105,1	Hongrie	70,4
Finlande	107,5	Lettonie	64,7
France	115,2	Lituanie	74,4
Grèce	89,0	Malte	86,8
Irlande	143,9	Pologne	73,7
Italie	106,8	Rép. Tchèque	77,6
Luxembourg	167,2	Roumanie	56,7
Pays-Bas	112,5	Slovaquie	83,4
Portugal	80,1	Slovénie	81,5
Roy.-Uni	102,1	UE 28	100,0
Suède	112,0	Etats-Unis	-
UE 15	108,5	Japon	-



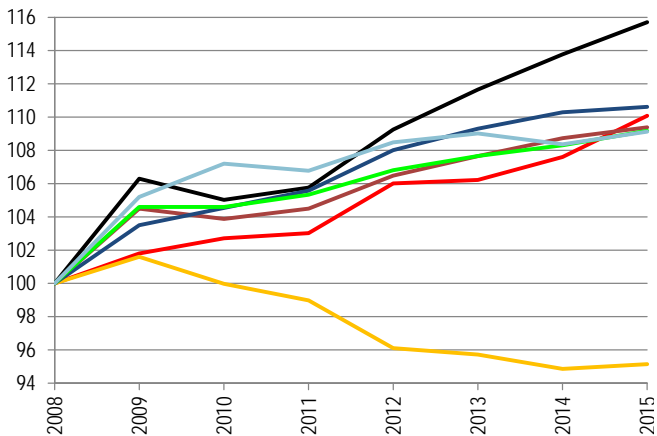
Déchiffrages[s]



Prix-salaires

Coût du travail unitaire nominal

2015



UE (28 pays)

Espagne

Royaume-Uni

Zone euro

France

Allemagne

Italie





EU06 - Inégalités-Pauvreté

- > Inégalités de revenus
- > Taux de pauvreté avant transf. sociaux
- > Taux de pauvreté après transf. sociaux
- > Part des enfants vivant dans un ménage dont aucun adulte ne travaille

Le taux de pauvreté d'Eurostat est calculé grâce aux données récoltées au cours d'une enquête européenne annuelle sur les revenus et les conditions de vie. Cette enquête est déclinée dans chaque pays de l'Union. Dans l'enquête d'une année donnée, les informations sur les revenus communiquées par les ménages, sont celles de l'année précédente. Ainsi, pour la plupart des pays, le taux de pauvreté et les inégalités de revenus de l'année 2015 sont basées sur les revenus des ménages de 2014.

Les données européennes relatives à la France peuvent légèrement différer de celles fournies par l'Insee qui utilise une autre enquête fondée sur les données fiscales.

MàJ : 17/10/16

Sources : Eurostat et OCDE



Déchiffrages[s]



Inégalités-Pauvreté

Inégalités de revenus (10 %)

2015

Allemagne	8,1	Bulgarie	12,9
Autriche	6,4	Chypre	8,2
Belgique	5,6	Croatie	9,2
Danemark	7,1	Estonie)	11,1
Espagne	14,6	Hongrie	6,8
Finlande	5,1	Lettonie	12,0
France	6,6	Lituanie	13,1
Grèce	13,3	Malte	6,1
Irlande (14)	7,9	Pologne	8,0
Italie	11,5	Rép. Tchèque	5,3
Luxembourg	6,5	Roumanie	18,1
Pays-Bas	6,1	Slovaquie	5,8
Portugal	10,4	Slovénie	5,3
Roy.-Uni	9,0	UE 28	8,6
Suède	5,7	Etats-Unis	-
UE 15	8,9	Japon	-

Rapport 10 % plus élevés sur 10 % plus faibles



Déchiffrages[s]



Inégalités-Pauvreté

Taux pauvreté avant transferts (%)		2015	
Allemagne	25,1	Bulgarie	28,4
Autriche	25,6	Chypre	25,4
Belgique	26,7	Croatie (14)	29,9
Danemark	25,8	Estonie	27,8
Espagne	30,1	Hongrie	25,7
Finlande	26,8	Lettonie	27,3
France	23,9	Lituanie	28,6
Grèce	25,5	Malte	23,7
Irlande (14)	37,2	Pologne	22,9
Italie	25,4	Rép. Tchèque	16,8
Luxembourg	27,2	Roumanie	29,3
Pays-Bas	22,2	Slovaquie	19,0
Portugal	26,4	Slovénie	24,8
Roy.-Uni	29,2	UE 28	25,9
Suède	26,9	Etats-Unis	-
UE 15	26,3	Japon	-

< 60 % revenu médian (Individus)



Déchiffrages[s]



Inégalités-Pauvreté

Taux pauvreté après transferts (%) 2015

Allemagne	16,7	Bulgarie	22,0
Autriche	13,9	Chypre	16,2
Belgique	14,9	Croatie (14)	19,4
Danemark	12,2	Estonie	21,6
Espagne	22,1	Hongrie	14,9
Finlande	12,4	Lettonie	22,5
France	13,6	Lituanie	22,2
Grèce	21,4	Malte	16,3
Irlande (14)	15,6	Pologne	17,6
Italie	19,9	Rép. Tchèque	9,7
Luxembourg	15,3	Roumanie	25,4
Pays-Bas	12,1	Slovaquie	12,3
Portugal	19,5	Slovénie	14,3
Roy.-Uni	16,7	UE 28	17,3
Suède	14,5	Etats-Unis	-
UE 15	17,1	Japon	-

< 60 % revenu médian (Individus)



Déchiffrages[s]



Inégalités-Pauvreté

Enfants ménages chômage

2015

Allemagne	8,8	Bulgarie	15,9
Autriche	7,1	Chypre	9,9
Belgique	13,1	Croatie	8,4
Danemark	8,1	Estonie	7,5
Espagne	11,8	Hongrie	9,1
Finlande	5,3	Lettonie	7,2
France	12,2	Lituanie	11,4
Grèce	11,5	Malte	8,3
Irlande	14,5	Pologne	9,0
Italie	10,6	Rép. Tchèque	8,4
Luxembourg	3,5	Roumanie	10,4
Pays-Bas	6,6	Slovaquie	9,3
Portugal	6,7	Slovénie	4,0
Roy.-Uni	13,4	UE 28	10,7
Suède	9,4	Etats-Unis	-
UE 15	10,6	Japon	-

% enfants dans ménages dont aucun adulte ne travaille



Déchiffrages[s]



EU07 - PIB-Croissance

	Page
> Taux de croissance 2014	2
> Taux de croissance 2015	3
> Taux de croissance 2016 (p)	4
> Taux de croissance entre 2010 et 2015	5
> PIB en Md€ courants	6
> PIB en Md€ SPA	7
> Poids dans l'UE (€ SPA)	8
> PIB par habitant (SPA) (UE 28= 100)	9
> PIB par habitant (€ aux prix du marché)	10
> EBE/PIB	11

Voir données complémentaires EU05 - Prix-Salaires

MàJ : 16/11/16

Sources : Eurostat et OCDE



Déchiffrages[s]



Croissance-PIB

Croissance (%)

2014

Allemagne	1,6	Bulgarie	1,3
Autriche	0,6	Chypre	-1,5
Belgique	1,7	Croatie	-0,5
Danemark	1,3	Estonie	2,8
Espagne	1,4	Hongrie	4,0
Finlande	-0,7	Lettonie	2,1
France	0,6	Lituanie	3,5
Grèce	0,4	Malte	3,5
Irlande	8,5	Pologne	3,3
Italie	0,1	Rép. Tchèque	2,7
Luxembourg	4,7	Roumanie	3,1
Pays-Bas	1,4	Slovaquie	2,6
Portugal	0,9	Slovénie	3,1
Roy.-Uni	3,1	UE 28	1,6
Suède	2,6	Etats-Unis	2,4
UE 15	1,3	Japon	0,0

En volume, par rapport à l'année précédente



Déchiffrages[s]



Croissance-PIB

Croissance		2015	
Allemagne	1,7	Bulgarie	3,6
Autriche	1,0	Chypre	1,7
Belgique	1,5	Croatie	1,6
Danemark	1,0	Estonie	1,4
Espagne	3,2	Hongrie	3,1
Finlande	0,2	Lettonie	2,7
France	1,3	Lituanie	1,8
Grèce	-0,2	Malte	6,2
Irlande	26,3	Pologne	3,9
Italie	0,7	Rép. Tchèque	4,5
Luxembourg	3,5	Roumanie	3,7
Pays-Bas	2,0	Slovaquie	3,8
Portugal	1,6	Slovénie	2,3
Roy.-Uni	2,2	UE 28	2,2
Suède	4,1	Etats-Unis	2,6
UE 15	2,0	Japon	0,5

En volume, par rapport à l'année précédente



Déchiffrages[s]



Croissance-PIB

Croissance (% prév 11/16)		2016 (p)	
Allemagne	1,9	Bulgarie	3,1
Autriche	1,5	Chypre	2,8
Belgique	1,2	Croatie	2,6
Danemark	1,0	Estonie	1,1
Espagne	3,2	Hongrie	2,1
Finlande	0,8	Lettonie	1,9
France	1,3	Lituanie	2,0
Grèce	-0,3	Malte	3,6
Irlande	4,1	Pologne	3,1
Italie	0,7	Rép. Tchèque	2,2
Luxembourg	4,1	Roumanie	5,2
Pays-Bas	1,7	Slovaquie	3,4
Portugal	0,9	Slovénie	2,2
Roy.-Uni	1,9	UE 28	1,8
Suède	3,4	Etats-Unis	1,6
UE 15	1,7	Japon	0,7

En volume, par rapport à l'année précédente



Déchiffrages[s]



Croissance-PIB

Croissance cumulée (%)

2010-2015

Allemagne	7,9	Bulgarie	7,8
Autriche	5,3	Chypre	-8,7
Belgique	4,8	Croatie	-2,4
Danemark	3,4	Estonie	19,6
Espagne	-0,8	Hongrie	8,8
Finlande	0,2	Lettonie	19,6
France	4,9	Lituanie	19,2
Grèce	-18,0	Malte	20,2
Irlande	18,2	Pologne	15,7
Italie	-3,4	Rép. Tchèque	6,9
Luxembourg	15,8	Roumanie	12,5
Pays-Bas	3,1	Slovaquie	12,4
Portugal	-4,5	Slovénie	2,6
Roy.-Uni	11,1	UE 28	5,0
Suède	10,5	Etats-Unis	10,6
UE 15	4,5	Japon	3,2

En volume, PIB 2015 par rapport au PIB 2010 (%)



Déchiffrages[s]



Croissance-PIB

PIB en Md€ courants		2015	
Allemagne	3 032,8	Bulgarie	45,3
Autriche	339,9	Chypre	17,6
Belgique	409,4	Croatie	43,8
Danemark	266,2	Estonie	20,3
Espagne	1 075,6	Hongrie	109,7
Finlande	209,1	Lettonie	24,3
France	2 181,1	Lituanie	37,3
Grèce	175,7	Malte	8,8
Irlande	255,8	Pologne	427,7
Italie	1 642,4	Rép. Tchèque	167,0
Luxembourg	51,2	Roumanie	160,4
Pays-Bas	676,5	Slovaquie	78,7
Portugal	179,5	Slovénie	38,6
Roy.-Uni	2 577,3	UE 28	14 693,0
Suède	446,9	Etats-Unis (14)	13 112,0
UE 15	13 519,6	Japon (14)	3 687,1

Déchiffrages[s]



Croissance-PIB

PIB en Md€ SPA		2015	
Allemagne	2 939,4	Bulgarie	98,2
Autriche	316,3	Chypre	20,0
Belgique	378,4	Croatie	70,4
Danemark	201,7	Estonie	27,8
Espagne	1 215,1	Hongrie	193,6
Finlande	171,2	Lettonie	36,6
France	2 017,8	Lituanie	61,7
Grèce	219,7	Malte	11,0
Irlande	230,4	Pologne	756,9
Italie	1 669,5	Rép. Tchèque	263,4
Luxembourg	43,5	Roumanie	323,5
Pays-Bas	623,6	Slovaquie	120,3
Portugal	230,6	Slovénie	49,0
Roy.-Uni	2 058,0	UE 28	14 693,0
Suède	348,8	Etats-Unis	-
UE 15	12663,9	Japon	-

SPA : Standard de pouvoir d'achat



Déchiffrages[s]



Croissance-PIB

Poids dans l'UE (%)		2014	
Allemagne	20,0	Bulgarie	0,7
Autriche	2,2	Chypre	0,1
Belgique	2,6	Croatie	0,5
Danemark	1,4	Estonie	0,2
Espagne	8,3	Hongrie	1,3
Finlande	1,2	Lettonie	0,3
France	13,9	Lituanie	0,4
Grèce	1,6	Malte	0,1
Irlande	1,2	Pologne	5,1
Italie	11,5	Rép. Tchèque	1,7
Luxembourg	0,3	Roumanie	2,2
Pays-Bas	4,3	Slovaquie	0,8
Portugal	1,6	Slovénie	0,3
Roy.-Uni	13,9	UE 28	100,0
Suède	2,3	Etats-Unis	-
UE 15	86,3	Japon	-

Sur la base du PIB en Md€ SPA



Déchiffrages[s]



Croissance-PIB

PIB/hab (SPA) - UE28 = 100

2014

Allemagne	124	Bulgarie	45
Autriche	128	Chypre	85
Belgique	119	Croatie	59
Danemark	124	Estonie	73
Espagne	93	Hongrie	68
Finlande	110	Lettonie	64
France	107	Lituanie	74
Grèce	72	Malte	85
Irlande	132	Pologne	68
Italie	97	Rép. Tchèque	84
Luxembourg	263	Roumanie	54
Pays-Bas	130	Slovaquie	76
Portugal	78	Slovénie	83
Roy.-Uni	108	UE 28	100
Suède	124	Etats-Unis	148
UE 15	111	Japon	101

SPA : Standard de pouvoir d'achat



Déchiffrages[s]



Croissance-PIB

PIB/hab (€ prix du marché) 2 015

Allemagne	37 100	Bulgarie	6 100
Autriche	39 100	Chypre	20 600
Belgique	36 500	Croatie	10 400
Danemark	46 900	Estonie	15 600
Espagne	23 300	Hongrie	11 100
Finlande	37 800	Lettonie	12 300
France	32 800	Lituanie	12 800
Grèce	16 200	Malte	20 400
Irlande	46 200	Pologne	11 100
Italie	26 900	Rép. Tchèque	15 600
Luxembourg	91 600	Roumanie	8 100
Pays-Bas	40 100	Slovaquie	14 400
Portugal	17 300	Slovénie	18 700
Roy.-Uni	39 500	UE 28	28 700
Suède	45 400	Etats-Unis (14)	41 300
UE 15	34 200	Japon (14)	27 800



Déchiffrages[s]



Croissance-PIB

EBE + Revenu mixte/PIB (%)

2 014

Allemagne	39,3	Bulgarie	45,7
Autriche	39,1	Chypre	41,6
Belgique	39,3	Croatie	35,5
Danemark	33,5	Estonie	41,4
Espagne	42,9	Hongrie	42,5
Finlande	37,9	Lettonie	47,1
France	33,8	Lituanie	50,1
Grèce	54,2	Malte	41,9
Irlande	53,0	Pologne	51,3
Italie	47,1	Rép. Tchèque	51,1
Luxembourg	-	Roumanie	56,1
Pays-Bas	40,1	Slovaquie	53,0
Portugal	43,3	Slovénie	37,2
Roy.-Uni	38,9	UE 28	40,1
Suède	31,9	Etats-Unis	-
UE 15	39,8	Japon	-



Déchiffrages[s]



EU07b Commerce extérieur

> Echanges de marchandises

MàJ : 24/04/16

Sources : OMC



Déchiffrages[s]



Commerce extérieur

Echanges marchandises (Md\$)

2014

	Am Nord	Am Sud-Cent	Europe	CEI	Afrique	Moyen-Orient	Asie	Monde
Am Nord	1251	214	379	17	43	79	504	2493
Am Sud-Cent	173	179	114	9	18	17	170	695
Europe	540	119	4665	218	221	229	738	6810
CEI	28	7	385	131	16	22	134	735
Afrique	39	29	201	2	98	18	152	555
Moyen-Orient	99	11	148	7	36	113	694	1288
Asie	1065	185	900	127	207	302	3093	5917
Monde	3195	744	6792	512	639	780	5485	18494

Horizontalement : exportations

Verticalement : importations

Lecture : Europe exporte pour 738 Md\$ vers l'Asie et importe pour 900 Md\$ de l'Asie. La diagonale représente les échanges intra-zone.



Déchiffrages[s]



EU08 - Finances publiques

	Page
> Cotisations sociales	2
> Impôts sur le revenu et le patrimoine	3
> Impôts sur la production	4
> Recettes publiques	5
> Dépenses publiques	6
> Soldes publics	7
> Dettes publiques	8
> Budget européen	9
> Solde budgétaire/UE	10

MàJ : 20/06/16

Sources : Eurostat et OCDE



Déchiffrages[s]



Finances publiques

Cotisations sociales (% PIB)

2015

Allemagne	16,6	Bulgarie	8,1
Autriche	15,5	Chypre	8,5
Belgique	16,6	Croatie	11,9
Danemark	1,0	Estonie	11,4
Espagne	12,2	Hongrie	13,3
Finlande	13,0	Lettonie	8,7
France	18,8	Lituanie	12,0
Grèce	13,9	Malte	6,8
Irlande	5,3	Pologne	13,6
Italie	13,4	Rép. Tchèque	14,8
Luxembourg	12,0	Roumanie	8,1
Pays-Bas	14,7	Slovaquie	14,0
Portugal	11,5	Slovénie	14,8
Roy.-Uni	7,8	UE 27	13,3
Suède	3,7	Etats-Unis	-
UE 15	13,6	Japon	-

Déchiffrages[s]



Finances publiques

Impôts sur revenu et patrim. (% PIB)		2015	
Allemagne	12,0	Bulgarie	5,5
Autriche	14,3	Chypre	9,9
Belgique	16,6	Croatie	5,9
Danemark	29,9	Estonie	7,9
Espagne	10,1	Hongrie	6,9
Finlande	16,8	Lettonie	7,8
France	12,5	Lituanie	5,5
Grèce	9,4	Malte	14,1
Irlande	13,0	Pologne	6,9
Italie	14,8	Rép. Tchèque	7,4
Luxembourg	14,3	Roumanie	6,7
Pays-Bas	11,5	Slovaquie	7,2
Portugal	10,8	Slovénie	7,3
Roy.-Uni	14,0	UE 27	12,9
Suède	18,3	Etats-Unis	-
UE 15	13,2	Japon	-

Déchiffrages[s]



Finances publiques

Impôts sur prod. et import (% PIB)

2015

Allemagne	16,6	Bulgarie	8,1
Autriche	15,5	Chypre	8,5
Belgique	16,6	Croatie	11,9
Danemark	1,0	Estonie	11,4
Espagne	12,2	Hongrie	13,3
Finlande	13,0	Lettonie	8,7
France	18,8	Lituanie	12,0
Grèce	13,9	Malte	6,8
Irlande	5,3	Pologne	13,6
Italie	13,4	Rép. Tchèque	14,8
Luxembourg	12,0	Roumanie	8,1
Pays-Bas	14,7	Slovaquie	14,0
Portugal	11,5	Slovénie	14,8
Roy.-Uni	7,8	UE 27	13,3
Suède	3,7	Etats-Unis	-
UE 15	13,6	Japon	-

Déchiffrages[s]



Finances publiques

Recettes publiques (% du PIB)		2015	
Allemagne	44,6	Bulgarie	38,2
Autriche	50,6	Chypre	39,0
Belgique	51,3	Croatie	43,7
Danemark	53,6	Estonie	40,0
Espagne	38,2	Hongrie	48,7
Finlande	55,5	Lettonie	35,9
France	53,2	Lituanie	34,9
Grèce	48,1	Malte	41,9
Irlande	32,8	Pologne	38,9
Italie	47,9	Rép. Tchèque	42,2
Luxembourg	42,8	Roumanie	34,8
Pays-Bas	43,0	Slovaquie	42,7
Portugal	43,9	Slovénie	45,1
Roy.-Uni	38,8	UE 27	45,0
Suède	50,4	États-Unis (14)	33,1
UE 15	45,5	Japon (14)	35,8

(y compris cotisations imputées)



Déchiffrages[s]



Finances publiques

Dépenses publiques (% du PIB)		2015	
Allemagne	43,9	Bulgarie	40,2
Autriche	51,7	Chypre	40,1
Belgique	53,9	Croatie	46,9
Danemark	55,7	Estonie	39,5
Espagne	43,3	Hongrie	50,7
Finlande	58,3	Lettonie	37,2
France	56,8	Lituanie	35,1
Grèce	55,3	Malte	43,3
Irlande	35,1	Pologne	41,5
Italie	50,5	Rép. Tchèque	42,6
Luxembourg	41,5	Roumanie	35,5
Pays-Bas	44,9	Slovaquie	45,6
Portugal	48,3	Slovénie	48,0
Roy.-Uni	43,2	UE 27	47,4
Suède	50,4	États-Unis (14)	38,8
UE 15	48,0	Japon (14)	42,5

(y compris cotisations imputées)



Déchiffrages[s]



Finances publiques

Solde public (% du PIB)

2015

Allemagne	0,7	Bulgarie	-2,1
Autriche	-1,2	Chypre	-1,0
Belgique	-2,6	Croatie	-3,2
Danemark	-2,1	Estonie	0,4
Espagne	-5,1	Hongrie	-2,0
Finlande	-2,7	Lettonie	-1,3
France	-3,5	Lituanie	-0,2
Grèce	-7,2	Malte	-1,5
Irlande	-2,3	Pologne	-2,6
Italie	-2,6	Rép. Tchèque	-0,4
Luxembourg	1,2	Roumanie	-0,7
Pays-Bas	-1,8	Slovaquie	-3,0
Portugal	-4,4	Slovénie	-2,9
Roy.-Uni	-4,4	UE 27	-2,4
Suède	0,0	États-Unis (14)	-4,9
UE 15	-2,5	Japon (14)	-6,2

Déchiffrages[s]



Finances publiques

Dettes publiques (% du PIB)		2015	
Allemagne	71,2	Bulgarie	26,7
Autriche	86,2	Chypre	108,9
Belgique	106,0	Croatie	86,7
Danemark	40,2	Estonie	9,7
Espagne	99,2	Hongrie	75,3
Finlande	63,1	Lettonie	36,4
France	95,8	Lituanie	42,7
Grèce	176,9	Malte	63,9
Irlande	93,8	Pologne	51,3
Italie	132,7	Rép. Tchèque	41,1
Luxembourg	21,4	Roumanie	38,4
Pays-Bas	65,1	Slovaquie	52,9
Portugal	129,0	Slovénie	83,2
Roy.-Uni	89,2	UE 27	85,2
Suède	43,4	États-Unis (14)	123,3
UE 15	92,1	Japon (14)	239,3

Déchiffrages[s]



Finances publiques

Budget européen (mds €) 2014

RECETTES

Contributions nationales	116,5
- Ressource TVA (taux de 0,5 %)	17,7
- Ressource RNB (1)	99,1
- Solde compensation chèque britannique	0,2
Ressources propres traditionnelles	16,4
- <i>dont droits de douane</i>	22,0
- <i>Déduction frais de perception</i>	-5,5
Excédent de l'année antérieure	1,0
Autres ressources	10,0

Recettes totales 143,9

DEPENSES

Croissance durable	67,7
Conservation, gestion ressources naturelles	56,6
Citoyenneté, sécurité, liberté et justice	1,7
L'UE en tant que partenaire mondial	7,2
Administration	8,8
Instruments spéciaux	0,5

Dépenses totales 142,5

(1) Ressource complémentaire représentant un même pourcentage du revenu brut national



Déchiffrages[s]



Finances publiques

Solde budgétaire /UE (% du RNB)		2014	
Allemagne	-0,52	Bulgarie	+ 4,45
Autriche	-0,38	Chypre	+ 0,69
Belgique	-0,37	Croatie	+ 0,42
Danemark	-0,32	Estonie	+ 2,49
Espagne	+ 0,10	Hongrie	+ 5,64
Finlande	-0,40	Lettonie	+ 3,35
France	-0,33	Lituanie	+ 4,38
Grèce	+ 2,89	Malte	+ 2,35
Irlande	+ 0,02	Pologne	+ 3,47
Italie	-0,28	Rép. Tchèque	+ 2,08
Luxembourg	-0,22	Roumanie	+ 3,09
Pays-Bas	-0,71	Slovaquie	+ 1,37
Portugal	+ 1,88	Slovénie	+ 2,17
Roy.-Uni	-0,23	UE 27	0,00
Suède	-0,52	États-Unis	-
UE 15	-0,22	Japon	-

Différence entre les contributions nationales et les dépenses dont bénéficient chacun des pays.



Déchiffrages[s]



EU09 - Protection sociale -Santé

> Protection sociale

> Santé





EU09 - Protection sociale

SOMMAIRE PROTECTION SOCIALE - SANTE

	Page
> Dépense totale de protection sociale	2
> Dépense totale par habitant (SPA)	3
> Total des prestations sociales	4
> Prestations maladie	5
> Prestations invalidité	6
> Prestations vieillesse	7
> Prestations de survie	8
> Prestations famille	9
> Prestations chômage	10
> Prestations logement	11
> Prestations exclusion	12
> Dépense de gestion	13

MàJ : 01/02/17

Sources : Eurostat



Déchiffrages[s]



Protection sociale

Dépense totale (% PIB)

2014

Allemagne	29,1	Bulgarie	18,5
Autriche	30,0	Chypre	23,0
Belgique	30,3	Croatie	21,6
Danemark	33,5	Estonie	15,1
Espagne	25,4	Hongrie	19,9
Finlande	31,9	Lettonie	14,5
France	34,3	Lituanie	14,7
Grèce	26,0	Malte	19,0
Irlande	20,6	Pologne	19,0
Italie	30,0	Rép. Tchèque	19,7
Luxembourg	22,7	Roumanie	14,8
Pays-Bas	30,9	Slovaquie	18,5
Portugal	26,9	Slovénie	24,1
Roy.-Uni	27,4	UE 28	28,7
Suède	29,6	Etats-Unis	19,3
UE 15	29,5	Japon	-

Déchiffrages[s]



Protection sociale

Dépense totale/habitant (€ SPA)		2014	
Allemagne	10358,7	Bulgarie	2555,4
Autriche	10624,5	Chypre	5221,5
Belgique	9744,3	Croatie	3503,5
Danemark	11070,7	Estonie	3206,3
Espagne	6120,7	Hongrie	3986,7
Finlande	9687,4	Lettonie	2611,9
France	10344,6	Lituanie	3192,9
Grèce	5189,8	Malte	4445,3
Irlande	6895,2	Pologne	3895,0
Italie	7780,6	Rép. Tchèque	4927,3
Luxembourg	14893,6	Roumanie	2322,9
Pays-Bas	10794,6	Slovaquie	4090,6
Portugal	5610,2	Slovénie	5375,5
Roy.-Uni	7884,7	UE 28	7903,4
Suède	9707,7	Etats-Unis	-
UE 15	8794,1	Japon	-

Déchiffrages[s]



Prestations de protection sociale

Total des prestations (% PIB)		2014	
Allemagne	27,8	Bulgarie	17,9
Autriche	29,2	Chypre	22,2
Belgique	29,0	Croatie	21,2
Danemark	32,2	Estonie	14,9
Espagne	24,9	Hongrie	19,7
Finlande	31,1	Lettonie	14,3
France	32,2	Lituanie	14,0
Grèce	25,5	Malte	18,8
Irlande	19,3	Pologne	18,5
Italie	28,8	Rép. Tchèque	19,1
Luxembourg	22,4	Roumanie	14,4
Pays-Bas	28,9	Slovaquie	18,0
Portugal	25,5	Slovénie	23,7
Roy.-Uni	27,2	UE 28	27,6
Suède	29,0	Etats-Unis	-
UE 15	28,4	Japon	-

Déchiffrages[s]



Prestations de protection sociale

Maladie (% PIB)

2014

Allemagne	9,7	Bulgarie	4,9
Autriche	7,4	Chypre	4,5
Belgique	8,4	Croatie	7,1
Danemark	6,4	Estonie	4,4
Espagne	6,5	Hongrie	4,9
Finlande	7,5	Lettonie	3,5
France	9,2	Lituanie	4,1
Grèce	5,0	Malte	6,2
Irlande	6,7	Pologne	4,0
Italie	6,8	Rép. Tchèque	6,0
Luxembourg	5,7	Roumanie	3,9
Pays-Bas	10,0	Slovaquie	5,6
Portugal	6,1	Slovénie	7,3
Roy.-Uni	8,6	UE 28	8,1
Suède	7,5	Etats-Unis	-
UE 15	8,4	Japon	-

Déchiffrages[s]



Prestations de protection sociale

Invalidité (% PIB)

2014

Allemagne	2,2	Bulgarie	1,4
Autriche	2,0	Chypre	0,7
Belgique	2,4	Croatie	2,6
Danemark	4,1	Estonie	1,8
Espagne	1,8	Hongrie	1,4
Finlande	3,4	Lettonie	1,3
France	2,1	Lituanie	1,4
Grèce	1,7	Malte	0,7
Irlande	1,2	Pologne	1,5
Italie	1,7	Rép. Tchèque	1,3
Luxembourg	2,5	Roumanie	1,1
Pays-Bas	2,2	Slovaquie	1,6
Portugal	1,9	Slovénie	1,4
Roy.-Uni	1,5	UE 28	2,0
Suède	3,5	Etats-Unis	-
UE 15	2,1	Japon	-

Déchiffrages[s]



Prestations de protection sociale

Vieillesse (% PIB)

2014

Allemagne	9,0	Bulgarie	7,9
Autriche	13,0	Chypre	10,9
Belgique	9,8	Croatie	7,2
Danemark	12,0	Estonie	6,5
Espagne	9,8	Hongrie	9,1
Finlande	12,1	Lettonie	7,2
France	12,9	Lituanie	6,2
Grèce	14,0	Malte	8,1
Irlande	5,3	Pologne	9,3
Italie	14,2	Rép. Tchèque	8,4
Luxembourg	6,6	Roumanie	7,3
Pays-Bas	11,1	Slovaquie	7,3
Portugal	12,8	Slovénie	10,1
Roy.-Uni	11,6	UE 28	11,1
Suède	12,2	Etats-Unis	-
UE 15	11,3	Japon	-

Déchiffrages[s]



Prestations de protection sociale

Survie (% PIB) (1)

2014

Allemagne	1,9	Bulgarie	1,0
Autriche	1,8	Chypre	1,4
Belgique	2,0	Croatie	2,1
Danemark	2,3	Estonie	0,1
Espagne	2,5	Hongrie	1,2
Finlande	0,9	Lettonie	0,2
France	1,8	Lituanie	0,4
Grèce	2,6	Malte	1,6
Irlande	0,4	Pologne	1,9
Italie	2,7	Rép. Tchèque	0,7
Luxembourg	1,8	Roumanie	0,7
Pays-Bas	1,2	Slovaquie	0,9
Portugal	1,9	Slovénie	1,5
Roy.-Uni	0,1	UE 28	1,6
Suède	0,4	Etats-Unis	-
UE 15	1,6	Japon	-

(1) Droits dérivés (princip. pensions réversion)



Déchiffrages[s]



Prestations de protection sociale

Famille (% PIB)		2014	
Allemagne	3,1	Bulgarie	1,9
Autriche	2,8	Chypre	1,4
Belgique	2,2	Croatie	1,5
Danemark	3,6	Estonie	1,6
Espagne	1,3	Hongrie	2,3
Finlande	3,2	Lettonie	1,3
France	2,5	Lituanie	1,1
Grèce	1,1	Malte	1,2
Irlande	2,5	Pologne	1,4
Italie	1,6	Rép. Tchèque	1,7
Luxembourg	3,5	Roumanie	1,2
Pays-Bas	0,9	Slovaquie	1,7
Portugal	1,2	Slovénie	1,9
Roy.-Uni	2,8	UE 28	2,4
Suède	3,1	Etats-Unis	-
UE 15	2,4	Japon	-

Déchiffrages[s]



Prestations de protection sociale

Chômage (% PIB)

2014

Allemagne	1,1	Bulgarie	0,5
Autriche	1,6	Chypre	1,9
Belgique	3,4	Croatie	0,5
Danemark	1,7	Estonie	0,4
Espagne	2,7	Hongrie	0,4
Finlande	2,6	Lettonie	0,6
France	2,0	Lituanie	0,3
Grèce	1,1	Malte	0,5
Irlande	2,7	Pologne	0,2
Italie	1,7	Rép. Tchèque	0,6
Luxembourg	1,5	Roumanie	0,1
Pays-Bas	1,6	Slovaquie	0,5
Portugal	1,5	Slovénie	0,7
Roy.-Uni	0,5	UE 28	1,4
Suède	1,1	Etats-Unis	-
UE 15	1,5	Japon	-

Déchiffrages[s]



Prestations de protection sociale

Logement (% PIB)

2014

Allemagne	0,6	Bulgarie	0,0
Autriche	0,1	Chypre	0,3
Belgique	0,2	Croatie	0,0
Danemark	0,7	Estonie	0,0
Espagne	0,1	Hongrie	0,3
Finlande	0,6	Lettonie	0,1
France	0,8	Lituanie	0,0
Grèce	0,0	Malte	0,1
Irlande	0,4	Pologne	0,1
Italie	0,0	Rép. Tchèque	0,3
Luxembourg	0,3	Roumanie	0,0
Pays-Bas	0,4	Slovaquie	0,0
Portugal	0,0	Slovénie	0,0
Roy.-Uni	1,4	UE 28	0,6
Suède	0,5	Etats-Unis	-
UE 15	0,6	Japon	-

Déchiffrages[s]



Prestations de protection sociale

Exclusion (% PIB)		2014	
Allemagne	0,2	Bulgarie	0,3
Autriche	0,5	Chypre	1,1
Belgique	0,7	Croatie	0,2
Danemark	1,4	Estonie	0,1
Espagne	0,3	Hongrie	0,1
Finlande	0,9	Lettonie	0,1
France	0,9	Lituanie	0,4
Grèce	0,1	Malte	0,3
Irlande	0,2	Pologne	0,1
Italie	0,2	Rép. Tchèque	0,3
Luxembourg	0,5	Roumanie	0,2
Pays-Bas	1,4	Slovaquie	0,4
Portugal	0,2	Slovénie	0,7
Roy.-Uni	0,7	UE 28	0,5
Suède	0,8	Etats-Unis	-
UE 15	0,6	Japon	-

Déchiffrages[s]



Protection sociale

Gestion (% de la dépense de PS)(1) 2014

Allemagne	4,4	Bulgarie	3,3
Autriche	2,6	Chypre	3,5
Belgique	4,1	Croatie	1,9
Danemark	3,8	Estonie	1,2
Espagne	1,8	Hongrie	1,3
Finlande	2,5	Lettonie	1,4
France	6,0	Lituanie	5,2
Grèce	1,8	Malte	1,0
Irlande	6,2	Pologne	2,3
Italie	3,8	Rép. Tchèque	2,9
Luxembourg	1,5	Roumanie	2,1
Pays-Bas	6,5	Slovaquie	2,8
Portugal	5,1	Slovénie	1,8
Roy.-Uni	1,0	UE 28	3,7
Suède	1,9	Etats-Unis	-
UE 15	3,9	Japon	-

(1) Frais de fonctionnement et frais divers



Déchiffrages[s]



EU10 - Santé

SOMMAIRE PROTECTION SOCIALE - SANTE

- > Dépense de santé
- > Evolution de la dépense de santé
- > Part de prise en charge publique

MàJ : 01/02/17

Sources : OCDE



Déchiffrages[s]



Dépense de santé

Dépense courante de santé (% PIB)		2014	
Allemagne	11,03	Bulgarie	-
Autriche	10,26	Chypre	-
Belgique	10,42	Croatie	-
Danemark	10,56	Estonie	6,13
Espagne	9,08	Hongrie	7,17
Finlande	9,51	Lettonie	5,50
France	11,11	Lituanie	6,22
Grèce	8,29	Malte	-
Irlande	10,13	Pologne	6,43
Italie	9,05	Rép. Tchèque	7,65
Luxembourg	6,32	Roumanie	-
Pays-Bas	10,94	Slovaquie	6,96
Portugal	8,98	Slovénie	8,55
Roy.-Uni	9,88	UE 28	-
Suède	11,18	Etats-Unis	16,59
UE 15	-	Japon	11,37

Hors investissements



Déchiffrages[s]



Dépense de santé

Evolution dépense de santé

2000-2014

Allemagne	1,22	Bulgarie	-
Autriche	1,04	Chypre	-
Belgique	2,48	Croatie	-
Danemark	2,46	Estonie	0,97
Espagne	2,26	Hongrie	0,38
Finlande	2,65	Lettonie	-0,38
France	1,57	Lituanie	-0,22
Grèce	1,05	Malte	-
Irlande	4,22	Pologne	1,13
Italie	1,47	Rép. Tchèque	1,93
Luxembourg	0,45	Roumanie	-
Pays-Bas	3,88	Slovaquie	1,55
Portugal	0,51	Slovénie	0,33
Roy.-Uni	3,62	UE 28	-
Suède	3,77	Etats-Unis	4,08
UE 15	-	Japon	3,98

En points de PIB



Déchiffrages[s]



Dépense de santé

Prise en charge publique (%) 2014

Allemagne	84,63	Bulgarie	-
Autriche	75,88	Chypre	-
Belgique	77,58	Croatie	-
Danemark	84,19	Estonie	75,59
Espagne	69,79	Hongrie	67,05
Finlande	75,39	Lettonie	-
France	78,65	Lituanie	-
Grèce	59,65	Malte	-
Irlande	69,30	Pologne	71,49
Italie	75,81	Rép. Tchèque	83,51
Luxembourg	82,39	Roumanie	-
Pays-Bas	80,62	Slovaquie	80,23
Portugal	66,24	Slovénie	71,02
Roy.-Uni	79,58	UE 28	-
Suède	83,37	Etats-Unis	49,89
UE 15	-	Japon	84,58

En % de la dépense courante de santé



Déchiffrages[s]



EU11 - Environnement-Energie

- > Environnement
- > Energie



Déchiffrages[s]



EU11 - Environnement

SOMMAIRE ENVIRONNEMENT-ENERGIE

- > Emissions de gaz à effet de serre (Mt)
- > Emissions de gaz à effet de serre (t/hab)
- > Evolution émissions 1990-2013 (%)
- > Emissions incluant UTCF (Mt)

MàJ : 09/10/16

Source Eurostat



Déchiffrages[s]



Emissions gaz à effet de serre*

En Mt équivalent CO ₂		2014	
Allemagne	900,2	Bulgarie	57,2
Autriche	76,3	Chypre	8,4
Belgique	113,9	Croatie	24,5
Danemark	51,2	Estonie	21,1
Espagne	328,9	Hongrie	57,2
Finlande	59,1	Lettonie	11,3
France	458,9	Lituanie	19,0
Grèce	101,4	Malte	3,0
Irlande	58,3	Pologne	380,3
Italie	418,6	Rép. Tchèque	125,9
Luxembourg	10,8	Roumanie	109,8
Pays-Bas	187,1	Slovaquie	40,6
Portugal	64,6	Slovénie	16,6
Roy.-Uni	523,7	UE 28	4282,1
Suède	54,4	États-Unis (13)	6673,2
UE 15	3407,3	Japon (13)	1407,0

* hors Utilisation des terres, leurs changements et la forêt (UTCF)



Déchiffrages[s]



Emissions gaz à effet de serre

Par habitant (teqCO₂/hab)*

2014

Allemagne	11,1	Bulgarie	7,9
Autriche	9,0	Chypre	9,8
Belgique	10,2	Croatie	5,8
Danemark	9,1	Estonie	16,0
Espagne	7,1	Hongrie	5,8
Finlande	10,8	Lettonie	5,6
France	7,0	Lituanie	6,5
Grèce	9,3	Malte	7,0
Irlande	12,6	Pologne	10,0
Italie	6,9	Rép. Tchèque	12,0
Luxembourg	19,6	Roumanie	5,5
Pays-Bas	11,1	Slovaquie	7,5
Portugal	6,2	Slovénie	8,0
Roy.-Uni	8,1	UE 28	8,4
Suède	5,6	États-Unis (13)	21,3
UE 15	8,5	Japon (13)	11,0

* hors Utilisation des terres, leurs changements et la forêt (UTCF)



Déchiffrages[s]



Emissions gaz à effet de serre

Evolution 1990-2014 (en %)*		2014	
Allemagne	-27,8	Bulgarie	-45,0
Autriche	+ 3,2	Chypre	+ 47,9
Belgique	-22,0	Croatie	-29,7
Danemark	-27,6	Estonie	-47,3
Espagne	+ 15,0	Hongrie	-39,2
Finlande	-17,1	Lettonie	-56,9
France	-16,3	Lituanie	-59,6
Grèce	+ 3,3	Malte	+ 49,1
Irlande	+ 3,7	Pologne	-19,6
Italie	-19,8	Rép. Tchèque	-36,8
Luxembourg	-16,3	Roumanie	-56,4
Pays-Bas	-15,8	Slovaquie	-45,6
Portugal	+ 6,5	Slovénie	-10,9
Roy.-Uni	-34,3	UE 28	-24,4
Suède	-24,4	États-Unis (13)	+ 5,9
UE 15	-20,7	Japon (13)	+ 10,8

* hors Utilisation des terres, leurs changements et la forêt (UTCF)



Déchiffrages[s]



Emissions gaz à effet de serre

Emissions incluant UTCF* (Mt eqCO₂) 2014

Allemagne	885,2	Bulgarie	45,9
Autriche	70,8	Chypre	7,8
Belgique	110,1	Croatie	18,6
Danemark	52,7	Estonie	20,5
Espagne	297,4	Hongrie	52,4
Finlande	38,3	Lettonie	15,5
France	408,3	Lituanie	10,9
Grèce	98,2	Malte	3,0
Irlande	63,5	Pologne	352,2
Italie	392,0	Rép. Tchèque	118,1
Luxembourg	10,3	Roumanie	91,5
Pays-Bas	193,4	Slovaquie	34,5
Portugal	54,6	Slovénie	9,7
Roy.-Uni	514,8	UE 27	3979,5
Suède	9,3	États-Unis (13)	-
UE 15	3198,9	Japon (13)	1343,1

* Utilisation des terres, leurs changements et la forêt



Déchiffrages[s]



EU11b - Energie

SOMMAIRE ENVIRONNEMENT-ENERGIE

- > Intensité énergétique de l'économie
- > Part des énergies renouvelables (ENR)
- > Ecart à l'objectif ENR 2020

MàJ : 15/03/17

Source Eurostat, OCDE



Déchiffrages[s]



Energie

Intensité énergétique (kgep/1000 €) 2015

Allemagne	112,6	Bulgarie	448,5
Autriche	107,1	Chypre	128,7
Belgique	141,3	Croatie	194,1
Danemark	65,1	Estonie	358,0
Espagne	113,7	Hongrie	224,0
Finlande	177,2	Lettonie	207,3
France	120,7	Lituanie	205,4
Grèce	132,2	Malte	90,5
Irlande	62,0	Pologne	227,1
Italie	100,4	Rép. Tchèque	251,0
Luxembourg	90,7	Roumanie	226,7
Pays-Bas	118,0	Slovaquie	215,1
Portugal	133,9	Slovénie	177,6
Roy.-Uni	94,3	UE 28	127,7
Suède	111,3	États-Unis (14)	151,7
UE 15	110,2	Japon (14)	109,9

Déchiffrages[s]



Energie

Part des énergies renouvelables

2015

Allemagne	14,6	Bulgarie	18,2
Autriche	33,0	Chypre	9,4
Belgique	7,9	Croatie	29,0
Danemark	30,8	Estonie	28,6
Espagne	16,2	Hongrie	14,5
Finlande	39,3	Lettonie	37,6
France	15,2	Lituanie	25,8
Grèce	15,4	Malte	5,0
Irlande	9,2	Pologne	11,8
Italie	17,5	Rép. Tchèque	15,1
Luxembourg	5,0	Roumanie	24,8
Pays-Bas	5,8	Slovaquie	12,9
Portugal	28,0	Slovénie	22,0
Roy.-Uni	8,2	UE 28	16,0
Suède	53,9	États-Unis	6,9
UE 15	-	Japon	5,3

En % de la consommation finale d'énergie



Déchiffrages[s]



Energie

Ecart à l'objectif ENR 2020

2015

Allemagne	-3,4	Bulgarie	+ 2,2
Autriche	-1,0	Chypre	-3,6
Belgique	-5,1	Croatie	+ 9,0
Danemark	0,8	Estonie	+ 3,6
Espagne	-3,8	Hongrie	1,5
Finlande	+ 1,3	Lettonie	-2,4
France	-7,8	Lituanie	+ 2,8
Grèce	-2,6	Malte	-5,0
Irlande	-6,8	Pologne	-3,2
Italie	+ 0,5	Rép. Tchèque	+ 2,1
Luxembourg	-6,0	Roumanie	+ 0,8
Pays-Bas	-8,2	Slovaquie	-1,1
Portugal	-3,0	Slovénie	-3,0
Roy.-Uni	-6,8	UE 28	-3,6
Suède	+ 4,9	États-Unis	-
UE 15	-	Japon	-



Déchiffrages[s]



EU12 - Recherche

	Page
> Dépense de recherche totale	2
> Dépense de recherche des entreprises	3
> Dépense de recherche publique	4
> Dépense de recherche enseignement	5

MàJ : 16/11/16

Sources : Eurostat



Déchiffrages[s]



Recherche

Dépense de recherche Totale

2015

Allemagne	2,87	Bulgarie	0,96
Autriche	3,07	Chypre	0,46
Belgique	2,45	Croatie	0,85
Danemark	3,03	Estonie	1,50
Espagne	1,22	Hongrie	1,38
Finlande	2,90	Lettonie	0,63
France	2,23	Lituanie	1,04
Grèce	0,96	Malte	0,77
Irlande	1,55	Pologne	1,00
Italie	1,33	Rép. Tchèque	1,95
Luxembourg	1,31	Roumanie	0,49
Pays-Bas	2,01	Slovaquie	1,18
Portugal	1,28	Slovénie	2,21
Roy.-Uni	1,70	UE 28	2,04
Suède	3,26	Etats-Unis (13)	2,74
UE 15	2,09	Japon (14)	3,59

(En % PIB)



Déchiffrages[s]



Recherche

Dépense de recherche Entreprises

2015

Allemagne	1,95	Bulgarie	0,70
Autriche	2,18	Chypre	0,08
Belgique	1,77	Croatie	0,44
Danemark	1,87	Estonie	0,69
Espagne	0,64	Hongrie	1,01
Finlande	1,94	Lettonie	0,15
France	1,45	Lituanie	0,28
Grèce	0,32	Malte	0,37
Irlande	1,14	Pologne	0,47
Italie	0,74	Rép. Tchèque	1,06
Luxembourg	0,67	Roumanie	0,21
Pays-Bas	1,12	Slovaquie	0,33
Portugal	0,60	Slovénie	1,69
Roy.-Uni	1,12	UE 28	1,30
Suède	2,27	Etats-Unis	-
UE 15	1,34	Japon	-

(En % PIB)



Déchiffrages[s]



Recherche

Dépense de recherche Public

2015

Allemagne	0,43	Bulgarie	0,20
Autriche	0,14	Chypre	0,06
Belgique	0,19	Croatie	0,21
Danemark	0,07	Estonie	0,16
Espagne	0,23	Hongrie	0,18
Finlande	0,24	Lettonie	0,16
France	0,29	Lituanie	0,18
Grèce	0,26	Malte	0,13
Irlande	0,05	Pologne	0,25
Italie	0,18	Rép. Tchèque	0,40
Luxembourg	0,41	Roumanie	0,19
Pays-Bas	0,25	Slovaquie	0,33
Portugal	0,08	Slovénie	0,30
Roy.-Uni	0,12	UE 28	0,24
Suède	0,11	Etats-Unis	-
UE 15	0,25	Japon	-

(En % PIB)



Déchiffrages[s]



Recherche

Dépense de recherche Enseignement 2015

Allemagne	0,50	Bulgarie	0,05
Autriche	0,75	Chypre	0,24
Belgique	0,49	Croatie	0,21
Danemark	1,08	Estonie	0,62
Espagne	0,34	Hongrie	0,17
Finlande	0,71	Lettonie	0,31
France	0,45	Lituanie	0,58
Grèce	0,37	Malte	0,26
Irlande	0,28	Pologne	0,29
Italie	0,38	Rép. Tchèque	0,48
Luxembourg	0,23	Roumanie	0,09
Pays-Bas	0,65	Slovaquie	0,52
Portugal	0,58	Slovénie	0,23
Roy.-Uni	0,44	UE 28	0,47
Suède	0,88	Etats-Unis	-
UE 15	0,48	Japon	-

(En % PIB)



Déchiffrages[s]



FR01- Population

- > Répartition par âge
- > Evolution démographique
- > Projection jusqu'en 2060

MàJ : 18/01/17

Source : Insee



Déchiffrages[s]



Population

Par âge (%)

2017

	Population (en millions)	< 20 ans	20-59 ans	> 60 ans	> 75 ans
1997	59,7	26,2	53,7	20,1	6,5
2007	63,6	25,0	53,7	21,2	8,3
2010	64,6	24,8	52,6	22,6	8,8
2011	64,9	24,7	52,2	23,1	8,9
2012	65,2	24,6	51,9	23,5	9,0
2013	65,6	24,5	51,6	23,9	9,0
2014	66,1	24,6	51,2	24,2	9,1
2015 (p)	66,5	24,6	50,8	24,5	9,1
2016 (p)	66,7	24,6	50,5	24,9	9,1
2017 (p)	67,0	24,5	50,2	25,3	9,1

France entière (yc Mayotte à partir de 2014)

au 1er janvier



Déchiffrages[s]



Population

Évolution démographique

	Population (en millions)	Indice de fécondité	Naiss.	Décès (en milliers)	Solde migratoire
1997	59,7	1,75	757,4	539,3	77,0
2007	63,6	1,98	819,0	531,0	74,0
2010	64,6	2,03	832,8	551,2	39,0
2011	64,9	2,01	823,4	545,1	30,0
2012	65,2	2,01	821,0	569,9	72,0
2013	65,6	1,99	811,5	569,2	100,0
2014	66,1	2,00	818,6	559,3	67,0
2015 (p)	66,5	1,96	798,9	593,7	67,0
2016 (p)	66,7	1,93	785,0	587,0	67,0
2017 (p)	67,0	-	-	-	-

France entière (yc Mayotte à partir de 2014)

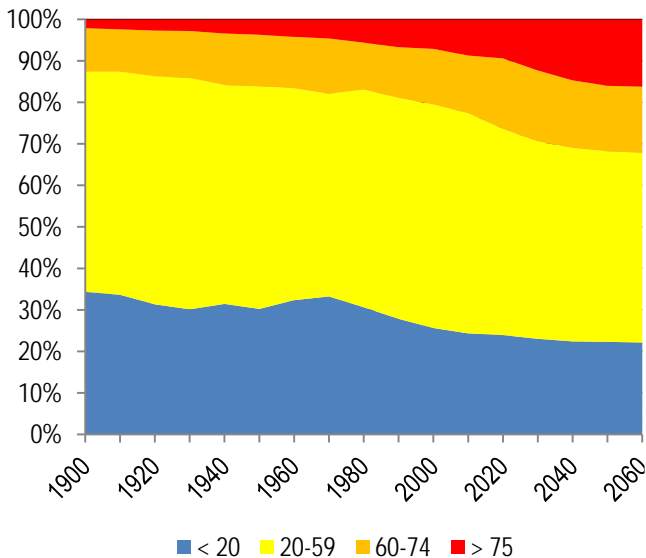


Déchiffrages[s]



Population

Projection jusqu'en 2060



France entière (yc Mayotte à partir de 2014)



Déchiffrages[s]



FR02- Espérance de vie

- > Espérance de vie à divers âges
- > Evolution espérance de vie (naissance)
- > Evolution espérance de vie (60 ans)
- > Espérance de vie selon la cat. sociale
- > Espérance de vie selon le diplôme
- > Evolution de la mortalité infantile

MàJ : 18/01/17



Source : Insee

Déchiffrages[s]



Espérance de vie

Espérance de vie (en années)

2016 (p)

	0 an	20 ans	40 ans	60 ans
Femmes	85,4	65,8	46,2	27,6
Hommes	79,3	59,9	40,7	23,2

Variation depuis 2000 (en années)

	0 an	20 ans	40 ans	60 ans
Femmes	2,6	2,4	2,3	2,0
Hommes	4,1	3,9	3,5	2,8

France entière (yc Mayotte à partir de 2014)



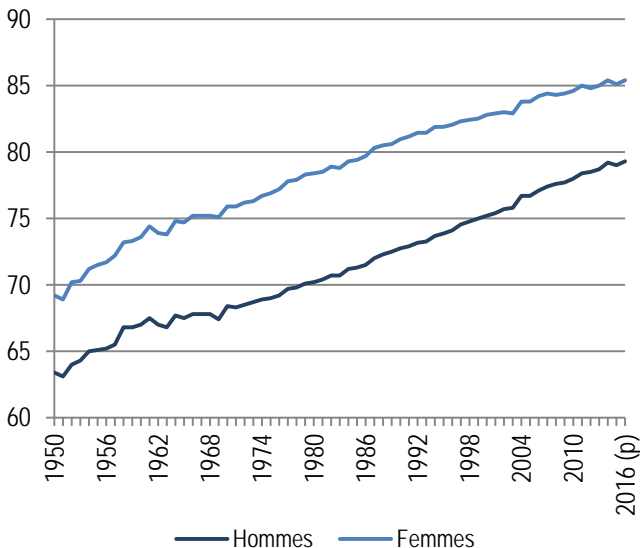
Déchiffrages[s]



Espérance de vie

Espérance de vie à la naissance

2016 (p)



France entière (yc Mayotte à partir de 2014)



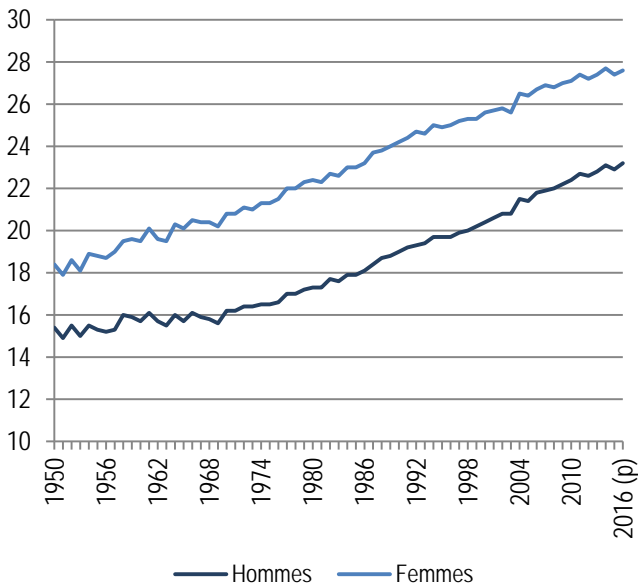
Déchiffrages[s]



Espérance de vie

Espérance de vie à 60 ans

2016 (p)



France entière (yc Mayotte à partir de 2014)



Déchiffrages[s]



Espérance de vie

Espérance de vie à 35 ans selon la catégorie

Catégorie sociale	Hommes		Femmes	
	2009/2013	Ecart*	2009/2013	Ecart*
Cadre	49,0	7,3	53,0	5,5
Profession intermédiaire	46,7	6,2	51,9	5,5
Agriculteur	46,2	5,9	51,1	5,4
Artisan, commerçant	46,0	6,4	51,4	5,4
Employé	44,9	7,7	51,1	5,5
Ouvrier	42,6	6,9	49,8	5,4
Inactif non retraité	33,1	5,4	47,6	3,3
Ensemble	44,5	6,7	50,5	5,5
Écart cadre-ouvrier	6,4	-	3,2	-

Lecture : L'espérance de vie à 35 ans d'un cadre est de 49 ans et s'est accrue de 7,3 ans par rapport à celle de la période 1976/1984

* Ecart entre la période 2009/2013 et la période 1976/1984



Déchiffrages[s]



Espérance de vie

Espérance de vie à 35 ans selon le diplôme

Catégorie sociale	Hommes		Femmes	
	2009/2013	Ecart*	2009/2013	Ecart*
Diplôme supérieur au bac	48,2	2,0	52,2	1,4
Baccalauréat	46,4	2,8	51,8	1,3
CAP, BEP	44,7	3,0	51,2	1,9
Brevet, CEP	43,6	2,9	50,5	1,8
Sans diplôme	40,7	2,8	48,0	2,0
Ensemble	44,5	3,7	50,5	2,5
Écart supérieur au bac /sans diplôme	7,5	-	4,2	-

Lecture : L'espérance de vie à 35 ans d'un diplômé du brevet est de 43,6 ans et s'est accrue de 2,9 ans par rapport à celle de la période 1991/1999

* Ecart entre la période 2009/2013 et la période 1991/1999



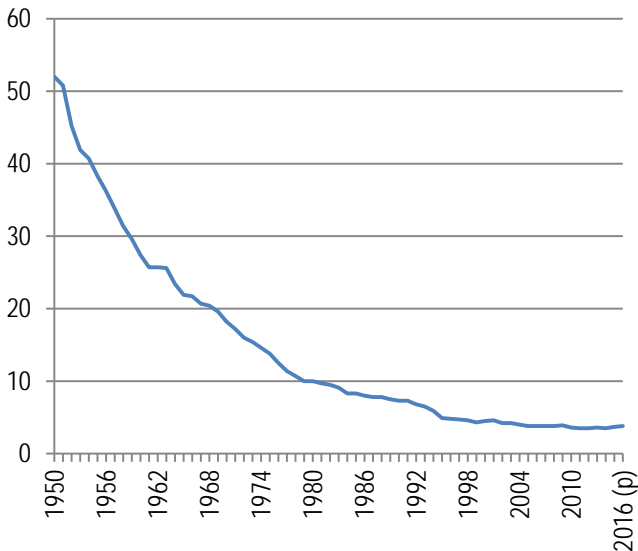
Déchiffrages[s]



Espérance de vie

Mortalité infantile*

2016 (p)



France entière (yc Mayotte à partir de 2014)



Déchiffrages[s]



FR03- Emploi

- > Situation de l'activité et de l'emploi
- > Evolution de l'activité et de l'emploi

Les données ci-dessous résultent de l'enquête Emploi de l'Insee renouvelée.

MàJ : 16/02/17

Source : Insee



Déchiffrages[s]



Emploi

Activité et emploi 15-64 ans

2016

	2015	2016
	T4 (%)	T4 (%)
Personnes en activité de 15 à 64 ans	71,6	71,7
- Hommes	75,6	75,7
- Femmes	67,8	67,8
- de 15 à 24 ans	37,4	37,1
- de 25 à 49 ans	88,2	88,1
- de 50 à 65 ans	64,4	65,3
<i>dont de 55 à 64 ans</i>	<i>52,8</i>	<i>54,1</i>
Personnes en emploi de 15 à 64 ans	64,4	64,7
- Hommes	67,6	68,2
- Femmes	61,3	61,4
- de 15 à 24 ans	28,4	28,5
- de 25 à 49 ans	80,1	80,1
- de 50 à 65 ans	59,9	60,8
<i>dont de 55 à 64 ans</i>	<i>49</i>	<i>50,2</i>

France métropolitaine



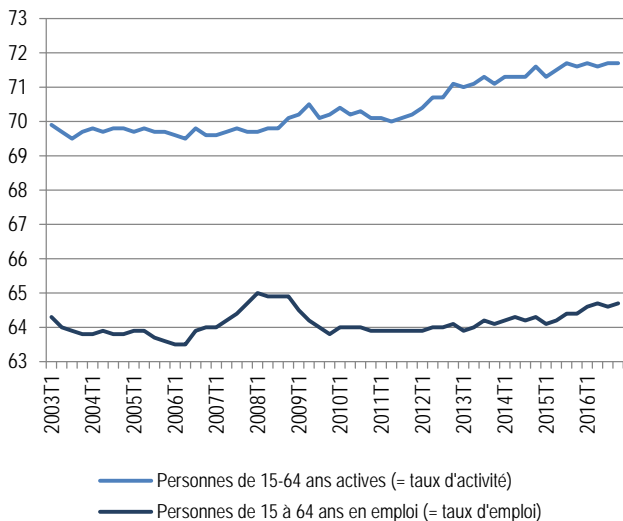
Déchiffrages[s]



Emploi

Activité et emploi 15-64 ans (%)

2016



France métropolitaine



FR04- Chômage

- > Situation du chômage (au sens du BIT)
- > Evolution du chômage (au sens du BIT)
- > Evolution chômage longue durée
- > Carte Taux de chômage départementaux

AVERTISSEMENT

Le chômage au sens du BIT renvoie à une situation sur le marché du travail caractérisée par l'absence d'emploi, la recherche active d'emploi et la disponibilité pour occuper un emploi. La mesure du chômage au sens du BIT repose sur les déclarations des personnes interrogées dans le cadre de l'enquête Emploi de l'Insee, qui a lieu à un rythme trimestriel.

Un demandeur d'emploi en catégorie A (statistique de Pôle Emploi) peut ne pas être chômeur au sens du BIT parce que le fait d'être inscrit sur les listes de Pôle emploi n'est pas considéré en soi comme une démarche active de recherche d'emploi au regard des critères du BIT.

MàJ : 16/02/17

Source Insee



Déchiffrages[s]



Chômage

Situation du chômage

2016

	T4 2015	T4 2016 (p)	
		%	milliers
Chômeurs	9,9	9,7	2783
- Hommes	10,4	9,8	1472
- Femmes	9,4	9,5	1311
- de 15 à 24 ans	24,0	23,3	627
- de 25 à 49 ans	9,2	9,0	1597
- de 50 à 65 ans	6,7	6,7	559
Sous-emploi	6,6	6,2	1615
- dont temps partiel*	6,3	6	1553
- dont chômage technique	0,2	0,2	62
- Hommes	3,7	3,6	481
- Femmes	9,6	9	1134

France métropolitaine

* Temps partiel, souhaitant travailler plus d'heures, disponibles



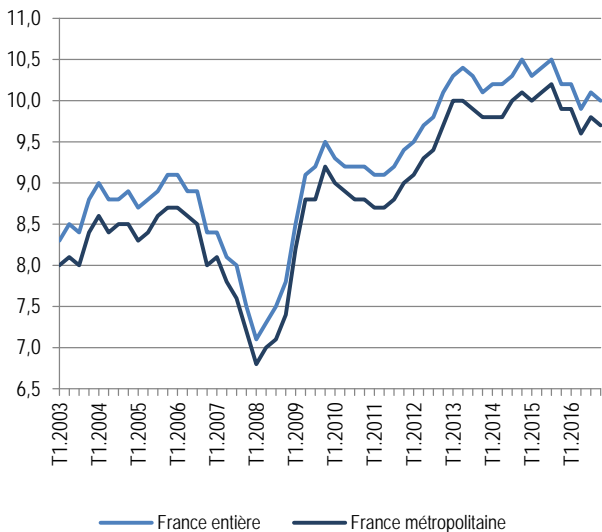
Déchiffrages[s]



Chômage

Evolution du taux de chômage

2016



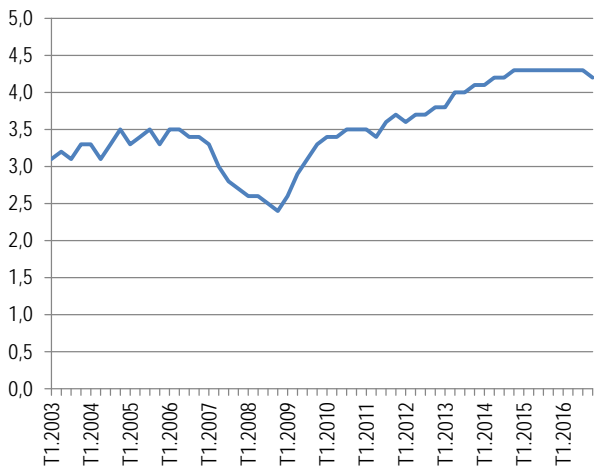
Déchiffrages[s]



Chômage

Chômage de longue durée (> 1 an)

2016



— Chômage de longue durée (France métropolitaine)



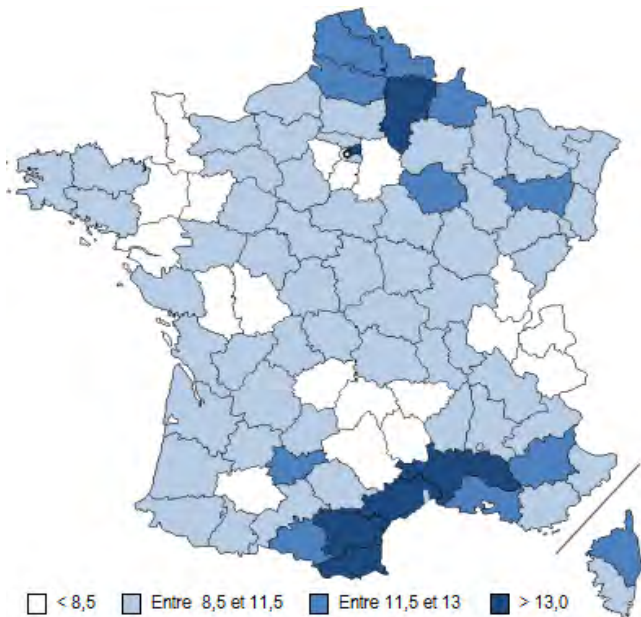
Déchiffrages[s]



Chômage

Taux de chômage départementaux

2015



Déchiffrages[s]



FR05 - Prix - Salaires

- > Inflation
- > Evolution de la masse salariale
- > Salaires mensuels moyens
- > Evolution salaires Femmes/hommes
- > Salaire minimal

MàJ : 08/01/17

Source : Insee, ACOSS

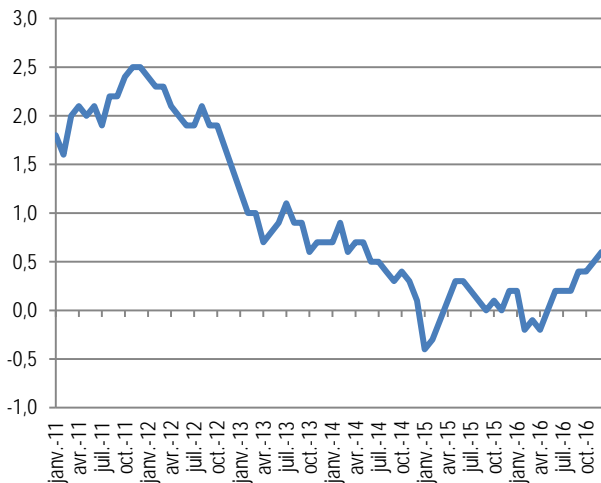


Déchiffrages[s]



Inflation - Salaires

Inflation



En glissement annuel

France métropolitaine

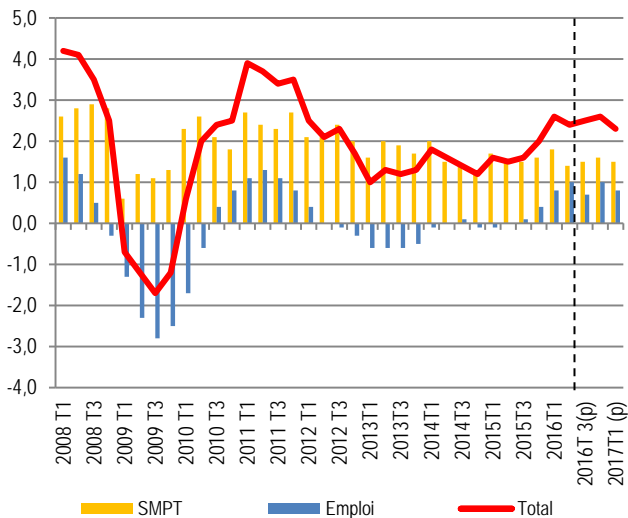


Déchiffrages[s]



Inflation - Salaires

Evolution de la masse salariale



SMPT : salaire moyen par tête

Prév. 12/16



Déchiffrages[s]



Inflation - Salaires

Salaires mensuels moyens nets (EQTP) 2014

	Salaires nets (€)	Evolution* (%)	Part des effectifs
Ensemble	2 225	0,5	100,0
Ouvriers	1 702	0,4	31,8
Employés	1 631	0,7	30,4
Prof. Interm.	2 272	0,3	19,8
Cadres	4 104	0,4	18,0
Hommes	2410	0,4	58,7
Femmes	1962	0,9	41,3
Ecart F/H**	-18,5	-0,5	-

À secteur d'activité, âge, catégorie socioprofessionnelle, condition d'emploi donnés, l'écart de salaire entre femmes et hommes est de 9,6 % en 2014 (- 0,3 par rapport en 2003).

* En euros constants

** Ecart de salaires entre le femmes et les hommes, en % des hommes

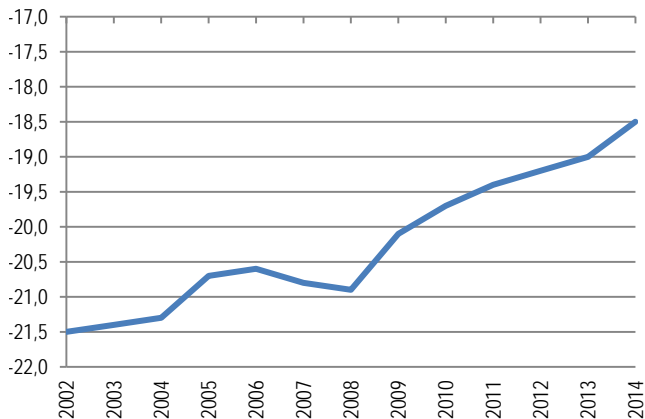


Déchiffrages[s]



Inflation - Salaires

Evolution des salaires nets Femmes/Hommes



Écart de salaires entre les femmes et les hommes, en % des hommes



Déchiffrages[s]



Inflation - Salaires

Salaire minimal (€)

2017

SMIC (au 01/01)

SMIC mensuel brut (35 h)

1 480,27

SMIC mensuel net (35 h)

1 149,07

SMIC horaire brut

9,76



Déchiffrages[s]



FR06 - Inégalités - Pauvreté

- > Composition du revenu moyen
- > Evolution du revenu disponible des ménages
- > Evolution des écarts de niveaux de vie
- > Niveaux de vie moyens des individus
- > Patrimoine moyen des individus
- > Seuils de pauvreté mensuels
- > Evolution du taux de pauvreté
- > Evolution nombre personnes pauvres
- > Allocataires du RSA
- > Minimas sociaux
- > Carte Taux de pauvreté départements

AVERTISSEMENT

MàJ : 05/12/16

Source Insee, CNAF



Déchiffrages[s]



Inégalités - Pauvreté

AVERTISSEMENT

S'agissant des données relatives au revenu des ménages, aux niveaux de vie et au taux de pauvreté, deux ruptures de série doivent être notées :

- A partir de 2010, les estimations de revenus financiers mobilisent l'enquête Patrimoine 2010.
- A partir de 2012, d'une part, l'impôt déduit du revenu d'une année donnée est désormais l'impôt payé durant cette même année, d'autre part, les majorations de pensions de retraite et la participation des employeurs aux contrats collectifs de complémentaire santé sont intégrées.

Depuis 2014, l'Insee publie des indicateurs avancés du taux de pauvreté et des inégalités de revenus selon une méthode de microsimulation.



Déchiffrages[s]



Inégalités - Pauvreté

Composition revenu annuel moyen

2014

Revenus reçus par les ménages (%)

Revenus d'activité	62,4
Pensions	23,7
Revenus du patrimoine	9,0
Prestations familiales et de logement	3,3
Minimas sociaux	1,5

(en % du revenu avant impôt)

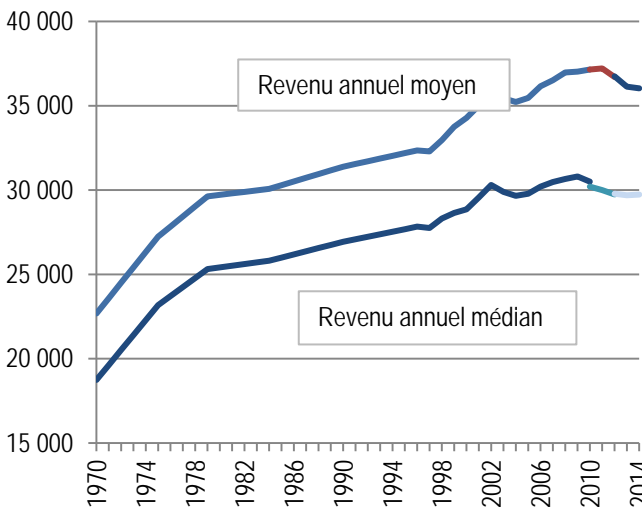


Déchiffrages[s]



Inégalités - Pauvreté

Revenu disponible des ménages (€ 2014)

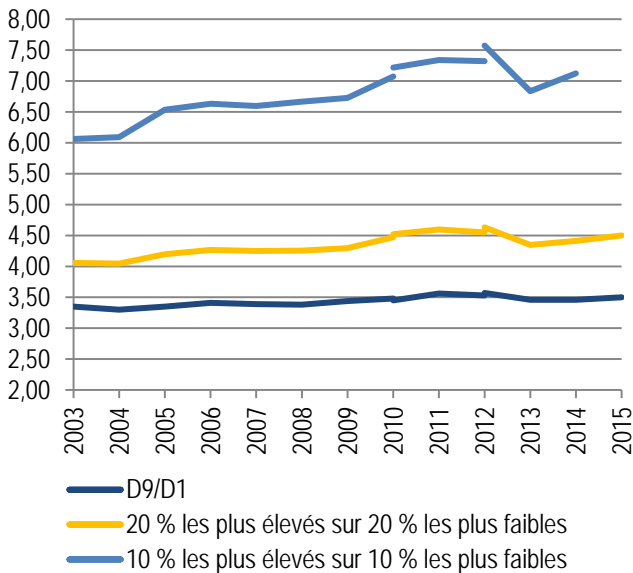


Déchiffrages[s]



Inégalités - Pauvreté

Evolution des écarts de niveaux de vie 2015 (p)



Déchiffrages[s]



Inégalités - Pauvreté

Niveaux de vie moyens des individus 2014

	Moyen €	Masse % du total
1er décile	7 890	3,4
2e décile	12 300	5,3
3e décile	14 820	6,4
4e décile	17 030	7,3
5e décile	19 110	8,2
6e décile	21 270	9,1
7e décile	23 840	10,2
8e décile	27 320	11,7
9e décile	32 880	14,1
10e décile	56 200	24,2
Ensemble	23 270	100,0
Limite supérieure du 1er décile	10 770	-
Revenu médian	20 150	-
Revenu moyen	23 270	-
Limite inférieure du 10e décile	37 260	-



Déchiffrages[s]



Inégalités - Pauvreté

Patrimoine moyen des individus

2015

	Moyen €	Masse % du total
1er décile	2 000	0,1
2e décile	7 800	0,3
3e décile	21 700	0,8
4e décile	61 300	2,3
5e décile	128 500	4,8
6e décile	186 500	6,9
7e décile	245 100	9,1
8e décile	319 100	11,9
9e décile	463 800	17,2
10e décile	1 254 000	46,6
Ensemble	269 100	100,0

Le patrimoine brut comprend les biens immobiliers, les actifs financiers et les actifs professionnels lorsque le ménage a une activité d'indépendant. Il inclut également les biens durables (voiture, équipement de la maison, etc.), les bijoux, les œuvres d'art et autres objets de valeur.



Déchiffrages[s]



Inégalités - Pauvreté

Seuils de pauvreté mensuels (€)	2014
Personne seule sans enfant	1008
Personne seule avec 1 enfant (<14 ans)	1310
Personne seule avec 2 enfants (<14 ans)	1613
Couple sans enfant	1511
Couple avec 1 enfant (<14 ans)	1815
Couple avec 2 enfants (<14 ans)	2117

Seuil à 60 % du niveau de vie médian



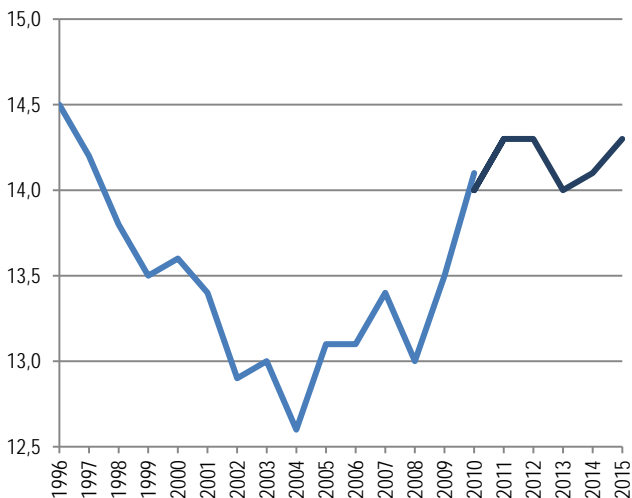
Déchiffrages[s]



Inégalités - Pauvreté

Evolution du taux de pauvreté

2015 (p)



Seuil à 60 % du niveau de vie médian

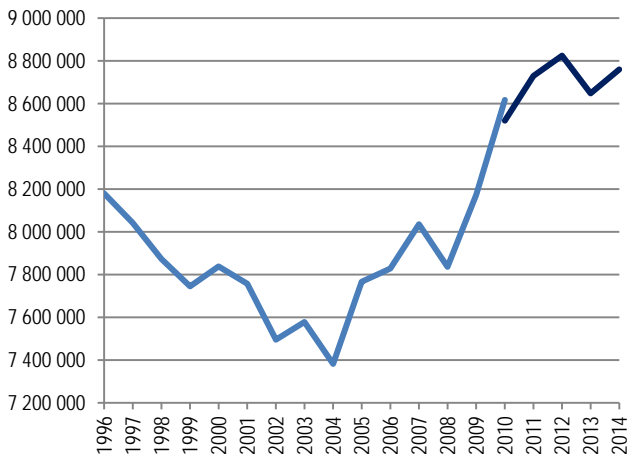


Déchiffrages[s]



Inégalités - Pauvreté

Nombre de personnes pauvres



Nombre de personnes dont le niveau de vie est inférieur au seuil de pauvreté (60 % du niveau de vie médian)

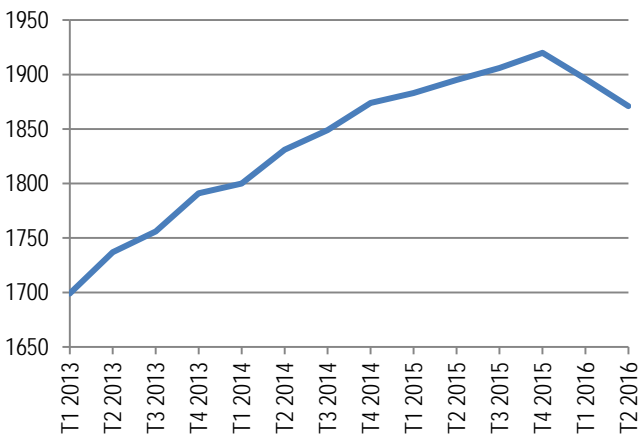


Déchiffrages[s]



Inégalités - Pauvreté

Allocataires du RSA socle (en milliers)



A compter de 2016, le RSA activité est remplacé par la prime d'activité

Fin de trimestre

France métropolitaine



Déchiffrages[s]



Inégalités - Pauvreté

Minima sociaux (€)

2016

RSA socle (au 01/10/16)

	seul	couple
Sans enfant	535,17	802,76
1 enfant	802,76	963,31
2 enfants	963,31	1 123,86
Enfant supplémentaire	214,06	214,06

Vieillesse (au 01/10/15)

	seul	couple
Montant maximal de l'ASPA	800,80	1 243,24
Minimum contributif	629,62	-
Minimum contributif majoré	688,00	-

Invalidité (au 01/04/16)

Alloc. adulte handicapé (max)	808,46	-
Alloc. supplémentaire d'invalidité (max)	404,17	666,94

Chômage (au 01/01/16)

Allocation forfaitaire d'attente (jour)	11,45	-
Alloc. de solidarité spécifique (jour)	16,25	-



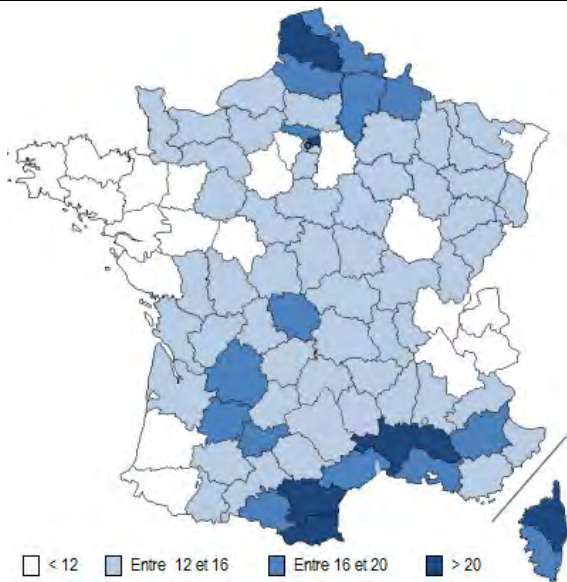
Déchiffrages[s]



Inégalités - Pauvreté

Taux de pauvreté départementaux

2013



Déchiffrages[s]



FR07- PIB-Croissance-VA

- > Composantes du PIB
- > Contribution à l'évolution du PIB (%)
- > Evolution de la croissance (volume)
- > Evolution du PIB réel par habitant
- > Masse salariale/PIB depuis 1949
- > Masse salariale/PIB depuis 1998
- > Masse salariale/VAbrute depuis 1949
- > Masse salariale/VAbrute depuis 1998

MàJ : 30/05/16

Source Insee



Déchiffrages[s]



Croissance - PIB -VA

Composantes du PIB (Md€)	2015
Dépenses de consommation finale	1 723,4
Ménages	1 156,0
Administrations publiques	521,8
Institutions sans but lucratif au service des ménages	45,6
Formation brute de capital fixe	469,2
Sociétés et entreprises individuelles non financière	262,1
Sociétés et entreprises individuelles financières	19,0
Administrations publiques	75,3
Ménages hors entrepreneurs individuels	107,6
Institutions sans but lucratif au service des ménages	4,5
Solde extérieur des biens et services	30,1
Exportations	654,9
Importations	685,0
Acquisitions nettes cessions objets valeur	0,6
Variation des stocks	18,0
Produit intérieur brut	2 181,1

PIB 2013 : 2115,3 ; PIB 2014 : 2140,0



Déchiffrages[s]



Croissance - PIB -VA

Contribution à l'évolution du PIB (%)	2015
Dépenses de consommation finale	1,2
Ménages	0,8
Administrations publiques	0,3
Institutions sans but lucratif au service des ménages	0,0
Formation brute de capital fixe	0,2
Sociétés et entreprises individuelles non financière	0,3
Sociétés et entreprises individuelles financières	0,1
Administrations publiques	-0,1
Ménages hors entrepreneurs individuels	0,0
Institutions sans but lucratif au service des ménages	0,0
Solde extérieur des biens et services	-0,3
Exportations	1,8
Importations	-2,1
Acquisitions nettes cessions objets valeur	0,0
Variation des stocks	0,1
Produit intérieur brut	1,3

En % du produit intérieur brut

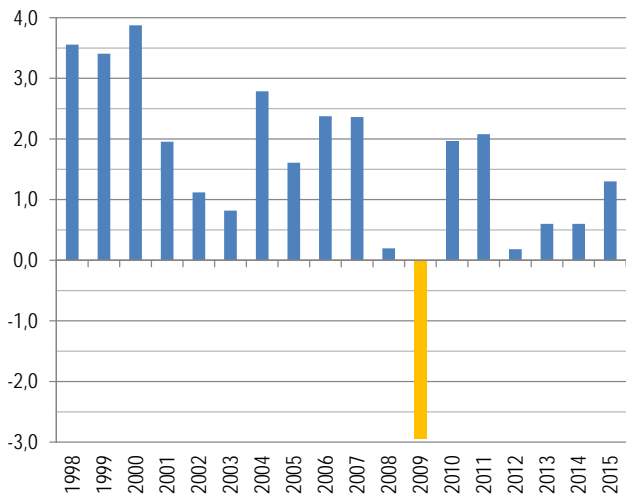


Déchiffrages[s]



Croissance - PIB -VA

Croissance (en volume) (en %)

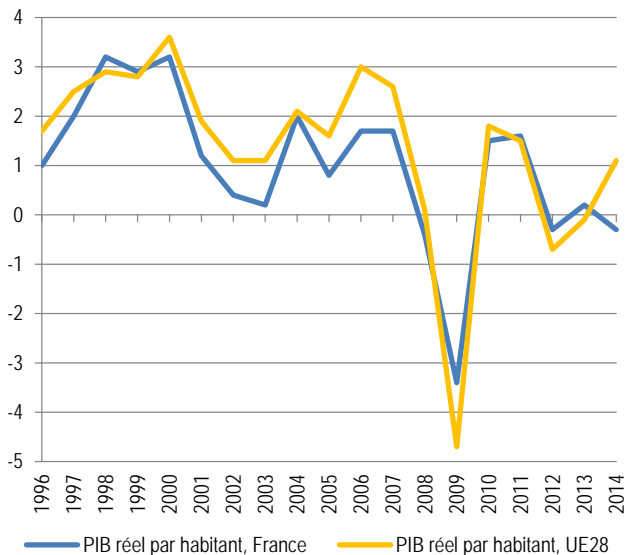


Déchiffrages[s]



Croissance - PIB -VA

Evolution annuelle du PIB réel par habitant (%)

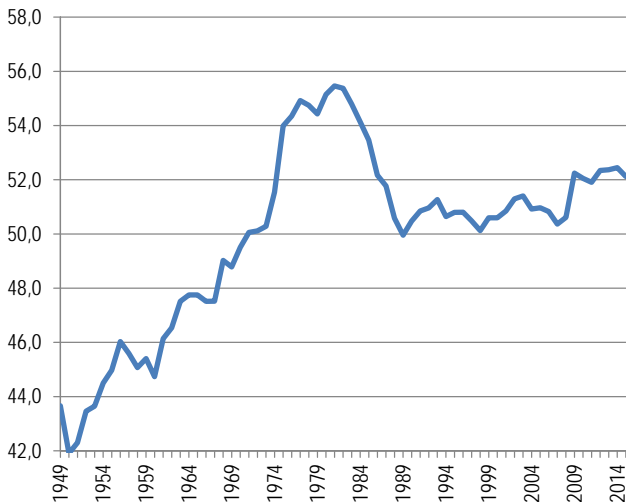


Déchiffrages[s]



Croissance - PIB -VA

Masse salariale/PIB depuis 1949

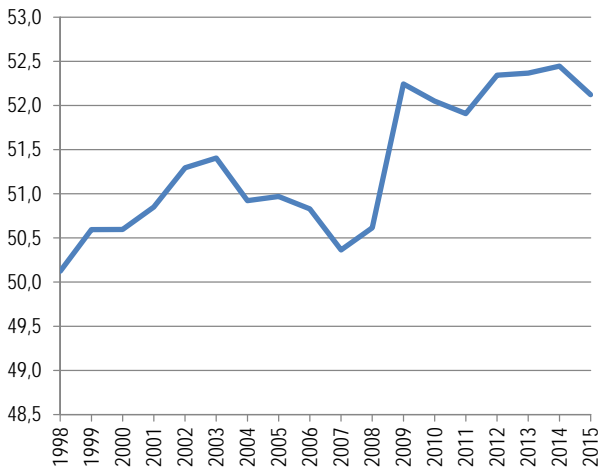


Déchiffrages[s]



Croissance - PIB -VA

Masse salariale/PIB depuis 1998

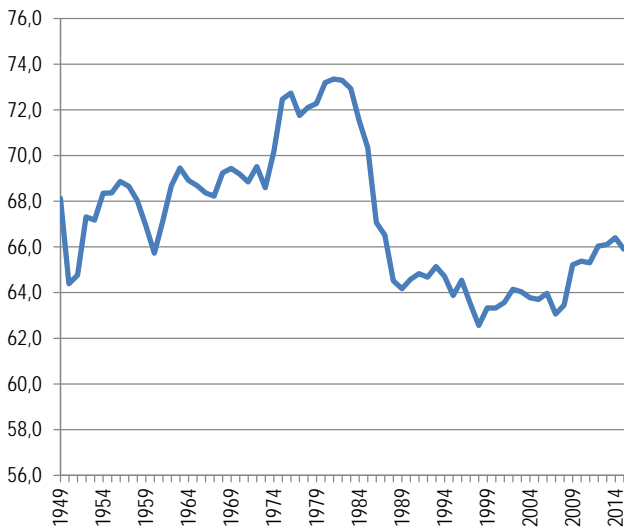


Déchiffrages[s]



Croissance - PIB -VA

Masse salariale/VA brute depuis 1949



Valeur ajouté (VA) brute des sociétés non-financières

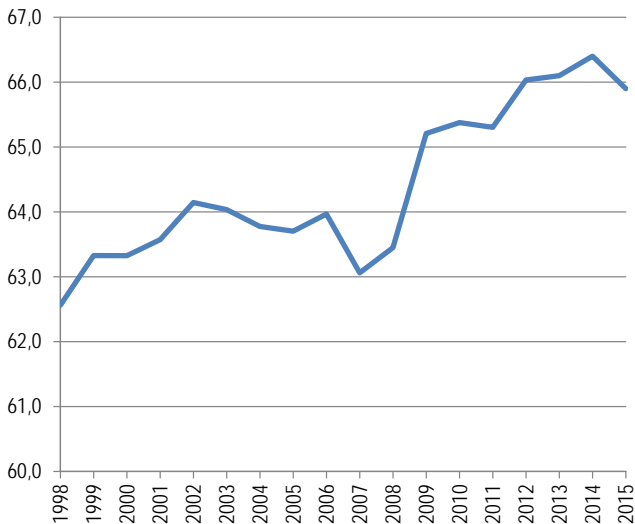


Déchiffrages[s]



Croissance - PIB -VA

Masse salariale/VA brute depuis 1998



Valeur ajoutée (VA) brute des sociétés non-financières



Déchiffrages[s]



FR07b- Commerce extérieur

	Page
> Solde extérieur	2
> Balance commerciale (biens)	3
> 15 premiers clients de la France	4
> 15 premiers fournisseurs de la France	5



Déchiffrages[s]



Commerce extérieur

Solde extérieur (Md€)

2015

	<i>Export</i>	<i>Import</i>	<i>Solde</i>
Agriculture, sylviculture et pêche	16,5	13,3	3,2
Industrie manufacturière, industrie	455,7	496,6	-41,0
Extraction, énergie, eau, déchets	9,8	37,8	-28,0
Denrées alimentaires, tabac	45,7	38,7	7,0
Cokéfaction et raffinage	14,0	21,3	-7,3
Biens d'équipement	87,4	109,4	-22,0
Matériels de transport	109,3	82,5	26,8
Autres produits industriels	189,4	206,9	-17,5
Services marchands	140,9	155,4	-14,4
Services non marchands	0,7	0,8	-0,1
Correction territoriale	41,2	35,4	5,7
Correction CAF/FAB	0,0	-16,6	16,6
Total des produits	654,9	685,0	-30,0

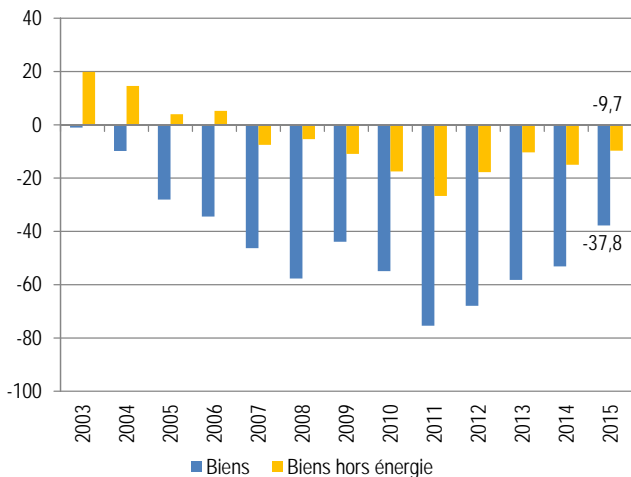


Déchiffrages[s]



Commerce extérieur

Solde balance commerciale (biens) (Md€)



Solde CAF-FAB



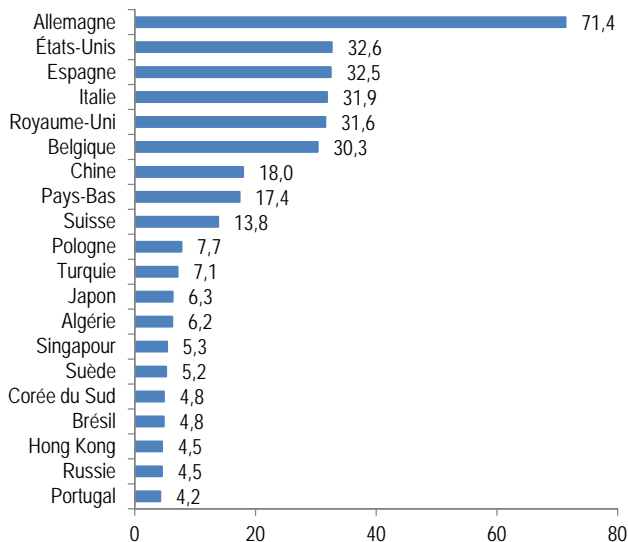
Déchiffrages[s]



Commerce extérieur

Les 15 premiers clients (Md€)

2015



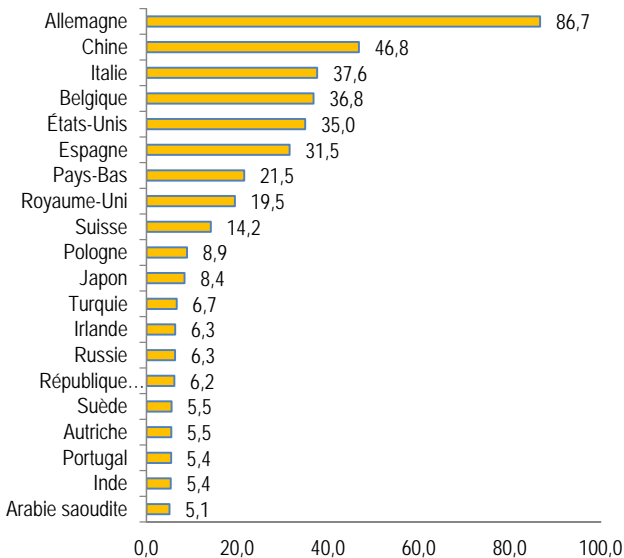
Déchiffrages[s]



Commerce extérieur

Les 15 premiers fournisseurs (Md€)

2015



Déchiffrages[s]



FR08 - Finances publiques

- > Dette et déficit publics
- > Evolution de la dette publique
- > Evolution du déficit public

- > Comptes de l'Etat
- > Comptes des ODAC
- > Comptes des APUL
- > Comptes des ASSO
- > Comptes des APU

- > Principaux prélèvements obligatoires

- > Dépenses de l'Etat par fonction
- > Dépenses de l'Etat par mission
- > Niches fiscales
- > Recettes de l'Etat

- > Finances locales

MàJ : 30/09/16

Source Insee et PLF 2016



Déchiffrages[s]



Finances publiques

Dette publique

2015

	Md€	% PIB
Etat	1661,2	76,2
ODAC	18,9	0,9
Collectivités locales	196,5	9,0
Assurances sociales (y.c. CADES)	220,3	10,1
TOTAL APU	2096,9	96,1

Déficit public

2015

	Md€	% PIB
Etat	-71,3	-3,3
ODAC	-1,1	-0,1
Collectivités locales	0,7	0,0
Assurances sociales (y.c. CADES)	-5,8	-0,3
TOTAL APU	-77,5	-3,6

Au sens de Maastricht



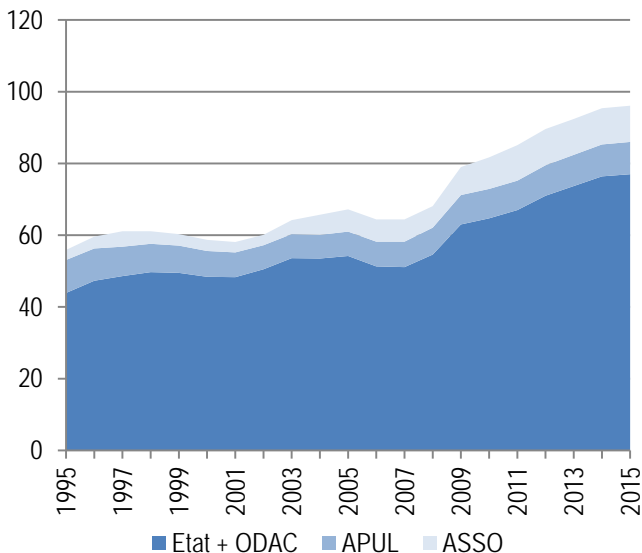
Déchiffrages[s]



Finances publiques

Evolution de la dette publique (% PIB)

2015



Au sens de Maastricht



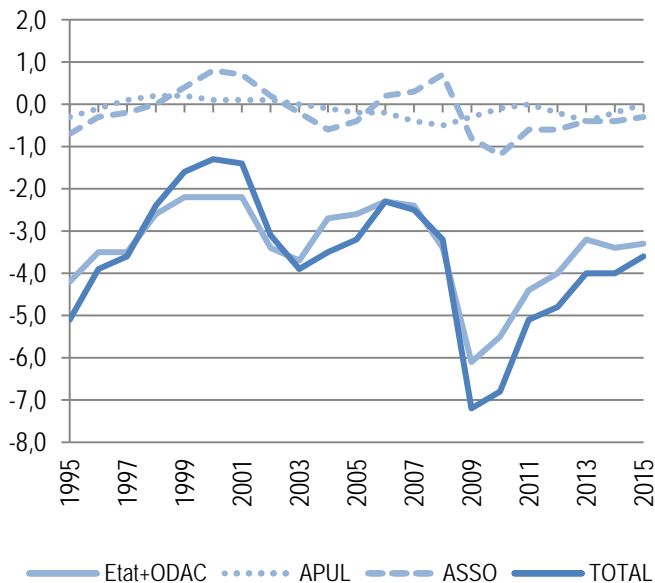
Déchiffrages[s]



Finances publiques

Evolution du déficit public (% PIB)

2015



Au sens de Maastricht



Déchiffrages[s]



Finances publiques

Etat (Md€)	2015
RECETTES	392,0
Impôts et cotisations sociales	361,0
Recettes de production	6,1
Revenus de la propriété	8,0
Transferts reçus des autres administrations	9,2
Autres	7,8
<i>en % PIB (2181,1 Md€)</i>	<i>18,0</i>
DEPENSES	463,3
Fonctionnement	41,0
Prestations hors transferts autres adm	273,6
Transferts versés aux autres administrations	101,5
Intérêts et acquisitions nettes d'actifs non financiers	47,2
<i>en % PIB</i>	<i>21,2</i>
SOLDE	-71,3
<i>en % PIB</i>	<i>-3,3</i>
DETTE	1661,2
<i>en % PIB</i>	<i>76,2</i>

y. c. cotisations imputées (40,6 Md€), consommation pour emploi final propre (0,8 Md€) et crédits d'impôts en dépenses (31,8)/recettes (26,0).



Déchiffrages[s]



Finances publiques

Organismes rattachés à l'Etat (Md€)	2015
RECETTES	85,0
Impôts et cotisations sociales	17,1
Recettes de production	18,8
Revenus de la propriété	1,4
Transferts reçus des autres administrations	40,1
Autres	7,6
<i>en % PIB (2181,1 Md€)</i>	<i>3,9</i>
DEPENSES	86,1
Fonctionnement	29,3
Prestations hors transferts autres adm	33,3
Transferts versés aux autres administrations	6,6
Intérêts et acquisitions nettes d'actifs non financiers	16,8
<i>en % PIB</i>	<i>3,9</i>
SOLDE	-1,1
<i>en % PIB</i>	<i>-0,1</i>
DETTE	18,9
<i>en % PIB</i>	<i>0,9</i>

y. c. cotisations imputées (0,3 Md€) et production pour emploi final propre (12,8 Md€).



Déchiffrages[s]



Finances publiques

Collectivités locales (Md€) 2015

RECETTES 249,9

Impôts et cotisations sociales 134,2

Recettes de production 43,2

Revenus de la propriété 2,6

Transferts reçus des autres administrations 55,2

Autres 14,8

en % PIB (2181,1 Md€) 11,5

DEPENSES 249,2

Fonctionnement 133,6

Prestations hors transferts autres adm 66,3

Transferts versés aux autres administrations 3,6

Intérêts et acquisitions nettes d'actifs non financiers 45,8

en % PIB 11,4

SOLDE -0,7

en % PIB 0,0

DETTE 196,5

en % PIB 9,0

y. c. cotisations imputées (0,8 Md€), production pour emploi final propre (0,5 Md€).



Déchiffrages[s]



Finances publiques

Administrations sécurité sociale (Md€)	2015
RECETTES	573,3
Impôts et cotisations sociales	529,6
Recettes de production	20,1
Revenus de la propriété	3,6
Transferts reçus des autres administrations	15,5
Autres	4,5
<i>en % PIB (2181,1 Md€)</i>	<i>26,3</i>
DEPENSES	579,1
Fonctionnement	98,6
Prestations et autres transferts	460,3
Transferts versés aux autres administrations	8,3
Intérêts et acquisitions nettes d'actifs non financiers	11,9
<i>en % PIB</i>	<i>26,6</i>
SOLDE	-5,8
<i>en % PIB</i>	<i>-0,3</i>
DETTE	220,3
<i>en % PIB</i>	<i>10,1</i>

y. c. cotisations imputées (1,0 Md€), production pour emploi final pour emploi final propre (0,2 Md€).



Déchiffrages[s]



Finances publiques

TOTAL (Md€)	2015
RECETTES	1165,8
Impôts et cotisations sociales	1042,0
Recettes de production	88,2
Revenus de la propriété	15,4
Transferts reçus des autres administrations	-
Autres	20,3
<i>en % PIB (2181,1 Md€)</i>	<i>53,5</i>
DEPENSES	1243,3
Fonctionnement	404,0
Prestations et autres transferts	717,8
Transferts versés aux autres administrations	-
Intérêts et acquisitions nettes d'actifs non financiers	121,6
<i>en % PIB</i>	<i>57,0</i>
SOLDE	-77,5
<i>en % PIB</i>	<i>-3,6</i>
DETTE	2096,9
<i>en % PIB</i>	<i>96,1</i>

y. c. cotisations imputées (42,7 Md€), production pour emploi final propre (14,3 Md€), crédits d'impôts en dépenses (31,8)/recettes (26,0).



Déchiffrages[s]



Finances publiques

Prélèvements obligatoires (Md€)	2015
Cotisations sociales effectives	370,1
Taxe sur la valeur ajoutée (TVA)	151,3
Contribution sociale généralisée (CSG)	95,8
Impôt sur le revenu (IR)	70,2
Taxes foncières (hors bâti entreprises)	31,6
Impôt sur les sociétés (IS)	31,2
TICPE	26,3
CVAE et cotisation foncière bâti entreprises	19,4
Taxe d'habitation (TH)	18,3
Taxe sur les salaires	13,2
Taxes sur les tabacs	12,2
Droits de mutations à titre gratuit	12,2
Droits d'enregistrement	11,6
Taxe spéciale sur les conventions d'assurance (TSCA)	9,3
Versement transport	7,8
...	
Total des prélèvements obligatoires	975,4

Principaux prélèvements parmi près de 200



Déchiffrages[s]



Finances publiques

Dépenses de l'Etat (Md€)	2017 (p)
	Md€
Budget général (hors dette, pensions, RCT ¹)	225,6
Taxes affectées aux opérateurs	8,8
Total (hors dette, pensions, RCT)	234,4
Prélèvement sur recettes au profit de l'UE	19,1
Transfert aux collectivités terr. et RCT	47,3
Total (hors dette et pensions)	300,8
Charge de la dette	41,8
Contribution au CAS Pensions	48,0
Total	390,6
Total hors taxes affectées	381,8

¹ Mission "Relations avec les collectivités territoriales"
PLF 2017



Déchiffrages[s]



Finances publiques

Budget général de l'Etat (Md€)

2017 (p)

Dépenses nettes par mission ¹	budgétaires	fiscales
Enseignement scolaire	50,1	0,2
Défense	32,4	0,1
Recherche et enseignement sup	26,8	6,4
Solidarité et intégration	18,7	13,9
Egalité territoires et logement	18,1	12,8
Sécurité	13,0	0,1
Travail et emploi	15,3	7,0
Gestion Finances publiques	8,2	0,0
Ecologie, développement durable	9,0	2,9
Justice	6,9	0,0
Régimes sociaux et de retraite	6,3	-
Action extérieure de l'Etat	2,9	-
Relations collectivités territoriales	3,1	0,0
Culture	2,7	0,3
Agriculture	3,1	2,8
Outre-mer	2,0	4,0
Economie	1,6	23,9
Autres	13,2	15,5
Total	233,4	89,9

1 Hors dette et pensions

PLF 2017



Déchiffrages[s]



Finances publiques

Niches fiscales par impôt	2017 (p)
Impôt sur le revenu (IR)	32,5
<i>dont crédit d'impôt</i>	<i>5,4</i>
Impôt sur les sociétés	3,3
IR et IS	25,0
ISF	1,1
TVA	18,3
TICPE	5,9
Autres droits	1,4
Taxe d'habitation	1,6
Autres impôts locaux	0,7
Total	89,9

PLF 2017



Déchiffrages[s]



Finances publiques

Budget général de l'Etat (Md€) 2017 (p)

Recettes fiscales brutes 401,4

Remboursements et dégrèvements -108,9

Recettes fiscales nettes 292,5

IR 73,4

IS 29,4

TVA 149,4

TICPE 16,2

Enregistr, timbres, autres indirects 24,1

Recettes non fiscales 14,5

Recettes totales nettes 307,0

Prélèvements pour UE -19,1

Prélèvements pour coll. locales -44,2

Montants nets pour le budget général 243,7

Solde du budget général -74,8

PLF 2017



Déchiffrages[s]



Finances publiques

Finances locales

2013

	Communes Groupements	Départements	Régions	Total
Recettes				
Impôts locaux	50,0	20,6	4,8	75,3
Autres taxes	10,6	22,0	7,8	40,3
Concours de l'Etat	27,7	14,9	9,4	52,0
Autres recettes	31,5	10,6	3,2	45,2
Emprunt	9,9	3,8	3,1	16,8
Total	129,7	71,9	28,2	229,7
Dépenses				
Personnel	41,7	11,8	3,1	56,6
Intervention	15,4	38,3	11,7	65,4
Fonctionnement	27,2	6,6	2,3	36,1
Investissement	37,4	11,9	9,0	58,3
Rbst dette+int.	10,8	3,8	2,7	17,3
Total	132,5	72,4	28,8	233,7

Les Collectivités locales en chiffres 2015



Déchiffrages[s]



FR09 - Protection sociale

- > FR09a - Comptes de la protection sociale
- > FR09b - Comptes de la Sécurité sociale
- > FR09c - Ressources de la Sécurité sociale
- > FR10 - Comptes de la santé



Déchiffrages[s]



FR09a - Prestations Protection sociale

SOMMAIRE PROTECTION SOCIALE

- > Prestations par régime
- > Prestations par financeur

- > Ressources de la protection sociale

MàJ : 20/06/16

Source DREES



Déchiffrages[s]



Prestations Protection sociale

Prestations 689,8 Md€ (32,2 % PIB)

2014

Par régime	Md€	%
Santé	241,4	35,0
- Maladie	196,1	28,4
- Invalidité	38,3	5,6
- Accidents du travail	7,1	1,0
Vieillesse	313,4	45,4
- Vieillesse	275,5	39,9
- Survie	37,8	5,5
Famille-Maternité	54,1	7,8
Emploi	42,8	6,2
- Insertion professionnelle	3,5	0,5
- Chômage	39,3	5,7
Logement	18,0	2,6
Exclusion	20,1	2,9

Dépense totale : 736,5 Md€ (34,4 % du PIB)



Déchiffrages[s]



Prestations Protection sociale

Prestations 689,8 Md€ (32,2 % PIB)

2014

Par financeur	Md€	%
Régimes de Sécurité sociale	436,2	63,2
- Régime général	249,1	36,1
- Régimes non salariés	27,0	3,9
- Régimes complémentaires	84,7	12,3
- Autres régimes de salariés et fonds	75,4	10,9
Autres régimes d'assurances sociales	66,5	9,6
- Hôpitaux publics	64,4	9,3
- Autres	2,1	0,3
Pouvoirs publics	124,0	18,0
Régimes privés	63,1	9,1
- Associations	22,8	3,3
- Mutualité-Prévoyance	27,6	4,0
- Autres	12,7	1,8

Dépense totale : 736,5 Md€ (34,4 % du PIB)



Déchiffrages[s]



Prestations Protection sociale

Ressources par type (728,6 Md€)

2014

	Md€	%
Cotisations sociales	451,9	62,0
- Cotisations sociales effectives	396,8	54,5
- Cotisations imputées	55,2	7,6
Impôts et taxes affectées	183,1	25,1
Contributions publiques	74,2	10,2
Produits financiers	7,7	1,1
Autres recettes	11,7	1,6



Déchiffrages[s]



FR09b - Comptes Sécurité sociale

SOMMAIRE PROTECTION SOCIALE

- > Soldes du régime général et du FSV
- > Comptes
 - Régime général et FSV
 - Maladie
 - AT-MP
 - Vieillesse
 - Famille
 - FSV
- > Compensations interrégimes
- > Exonérations de cotisations

MàJ : 07/06/16

Source : CCSS



Déchiffrages[s]



Comptes Sécurité sociale

Soldes du régime général et du FSV (Md€)

	2013	2014	2015	2016 (p)
Maladie	-6,8	-6,5	-5,8	-5,2
AT-MP	+ 0,6	+ 0,7	+ 0,7	+ 0,5
Vieillesse	-3,1	-1,2	-0,3	+ 0,5
Famille	-3,2	-2,7	-1,5	-1,0
Régime général	-12,5	-9,7	-6,8	-5,2
FSV	-2,9	-3,5	-3,9	-3,9
RG + FSV	-15,4	-13,2	-10,8	-9,1

CCSS juin 2016



Déchiffrages[s]



Comptes Sécurité sociale

Régime général et FSV consolidés

2015

PRODUITS NETS	338,5
Cotisations, impôts et taxes	329,3
- Cotisations sociales	194,4
- Cotisations prises en charge par l'Etat	2,8
- CSG	78,2
- Autres impôts, taxes et contributions sociales	53,9
Transferts	4,7
Autres	4,4
CHARGES NETTES	349,2
Prestations	318,2
Transferts	20,1
Gestion et autres	11,0
SOLDE	-10,8

CCSS juin 2016



Déchiffrages[s]



Comptes Sécurité sociale

Maladie régime général (Md€) 2015

PRODUITS NETS 167,4

Cotisations, impôts et taxes 160,5

- *Cotisations sociales* 76,9

- *Cotisations prises en charge par l'Etat* 1,2

- *CSG* 56,7

- *Autres impôts, taxes et contributions sociales* 25,8

Transferts 3,6

Autres 3,3

CHARGES NETTES 173,2

Prestations ONDAM 148,0

- *Prestations maladie* 143,8

- *Prestations maternité* 3,6

- *Soins des Français à l'étranger* 0,5

Prestations hors ONDAM 11,1

Transferts 8,4

Gestion et autres 5,7

SOLDE -5,8

Déchiffrages[s]



Comptes Sécurité sociale

AT-MP régime général

2015

PRODUITS NETS	12,6
Cotisations, impôts et taxes	12,3
- Cotisations sociales	12,2
- Cotisations prises en charge par l'Etat	0,1
- CSG	-
- Autres impôts, taxes et contributions sociales	0,0
Transferts	-
Autres	0,3
CHARGES NETTES	11,9
Prestations	8,8
- Prestations d'incapacité temporaire	3,9
- Prestations d'incapacité permanente	4,3
- Autres	0,6
Transferts	2,1
Gestion et autres	0,9
SOLDE	+ 0,7

CCSS juin 2016



Déchiffrages[s]



Comptes Sécurité sociale

Vieillesse régime général (Md€) 2015

PRODUITS NETS 120,1

Cotisations, impôts et taxes 90,0

- *Cotisations sociales* 74,5

- *Cotisations prises en charge par l'Etat* 1,0

- *CSG* -

- *Autres impôts, taxes et contributions sociales* 14,5

Transferts (dont 12,7 du FSV) 29,9

Autres 0,2

CHARGES NETTES 120,5

Prestations 110,9

- *Droits propres* 99,9

- *Droits dérivés* 10,6

- *Autres* 0,4

Transferts 8,2

Gestion et autres 1,4

SOLDE -0,3

CCSS juin 2016



Déchiffrages[s]



Comptes Sécurité sociale

Famille régime général (Md€)

2015

PRODUITS NETS

52,8

Cotisations, impôts et taxes

51,8

- Cotisations sociales

32,5

- Cotisations prises en charge par l'Etat

0,5

- CSG

11,0

- Autres impôts, taxes et contributions sociales

7,8

Transferts

0,3

Autres

0,6

CHARGES NETTES

54,3

Prestations

41,3

- Allocations en faveur de la famille

18,2

- Allocations pour la garde d'enfant

12,2

- Autres

10,9

Transferts

10,2

Gestion et autres

2,9

SOLDE

-1,5

CCSS juin 2016



Déchiffrages[s]



Comptes Sécurité sociale

FSV (Md€)

2015

PRODUITS NETS	16,6
Cotisations, impôts et taxes	16,6
- <i>Cotisations sociales</i>	-
- <i>Cotisations prises en charge par l'Etat</i>	-
- <i>CSG</i>	10,8
- <i>Autres impôts, taxes et contributions sociales</i>	5,8
Transferts	-
Autres	0,0
CHARGES NETTES	20,5
Transferts	20,4
- <i>Prise en charge de cotisations</i>	13,0
- <i>Prise en charge de prestations</i>	7,1
- <i>Autres</i>	0,3
Gestion et autres	0,1
SOLDE	-3,9

CCSS juin 2016



Déchiffrages[s]



Comptes Sécurité sociale

Compensations

2015p

	Md€
Total versé	9,30
- Régime général	6,34
- CNRACL	1,45
- CNAVPL	0,68
- Fonctionnaires civils	0,46
- Fonctionnaires militaires	0,12
- CNIEG	0,09
- ...	
- RSI-AVA	-0,55
- SNCF	-0,51
- RSI-AVIC	-1,21
- CANSSM	-1,17
- Salariés agricoles	-2,32
- Exploitants agricoles	-3,42
Total reçu	-9,30

CCSS octobre 2015 (prévisions)



Déchiffrages[s]



Comptes Sécurité sociale

Exonérations

2015p

	Md€
Mesures compensées	25,2
Mesures générales	21,7
Mesures ciblées	3,6
Mesures ciblées non compensées	3,8
Exemptions d'assiette	6,9
Total	35,9
Baisse cotisations familiales*	4,6

* La baisse du taux de cotisations Famille de 1,8 pt jusqu'à 1,6 SMIC n'est pas considérée comme exonération. Elle est néanmoins compensée en totalité par l'Etat.

CCSS octobre 2015 (Prévisions)





FR09c - Ressources Sécurité sociale

SOMMAIRE PROTECTION SOCIALE

- > Taux de cotisation
- > Rapport 1 point de cotisation

- > Affectation de la CSG
- > Rapport CSG

- > Contributions sociales
- > Droits de consommation sur les tabacs
- > Taxe sur les salaires
- > Taxes spécifiques maladie
- > Autres taxes

MàJ : 07/06/16

Source : CCSS juin 2016



Déchiffrages[s]



Resources Sécurité sociale

Principaux taux de cotisation (%)

2016

	Part salarié	Part patronale
Maladie, Maternité, invalidité	0,75	12,84
Vieillesse de base	7,25	10,40
ARRCO* Tranche 1 (< 1 PASS)	3,90	5,85
Tranche 2 (de 1 à 3 PASS)	9,00	13,45
AGIRC* Tranche A (< 1 PASS)	3,90	5,85
Tranche B (de 1 à 4 PASS)	8,70	14,05
Tranche C (de 4 à 8 PASS)**		22,75
Contrib. except. ARRCO-AGIRC	0,13	0,22
Famille < 3,5 SMIC	-	3,45
≥ 3,5 SMIC	-	5,25
Chômage (minimum)	2,40	4,00
Autonomie	-	0,30
Logement + FNAL < 20 salariés	-	0,10
≥ 20 salariés	-	0,95
Form. Prof. < 11 salariés	-	0,55
≥ 11 salariés	-	1,00
Total (minimum)	14,43	37,41

* y compris AGFF

** Répartition négociée dans l'entreprise



Déchiffrages[s]



Resources Sécurité sociale

Rapport 1 pt de cotisation (Md€)

2015

	Champ	Md€
<i>Vieillesse plafonnée</i>	(1) : Salariés du secteur privé + non-titulaires Fonct publ. + employés de maison	4,74
<i>AT et vieillesse déplafonnée</i>	(1)	5,70
<i>Maladie</i>	(2) : (1) + fonctionnaires civils + IEG + praticiens et auxiliaires médicaux	7,01
<i>Famille</i>	(3) : (2) + autres régimes spéciaux + régimes agricoles + travailleurs indépendants	7,98



Déchiffrages[s]



Resources Sécurité sociale

Taux et affectation de la CSG (pts)

2015

	Mal	Fam	FSV	Aut	CAD	TOT
<i>Revenus d'activité</i>						
- salariaux	5,20	0,87	0,85	0,10	0,48	7,50
- non salariaux	5,20	0,87	0,85	0,10	0,48	7,50
<i>Revenus de remplacement</i>						
- chômage	3,90	0,87	0,85	0,10	0,48	6,20
- retraite taux plein	4,30	0,87	0,85	0,10	0,48	6,60
- retraite taux réduit	3,80	-	0,85	0,10	-	3,80
<i>Revenus du capital</i>	5,90	0,87	0,85	0,10	0,48	8,20
<i>Jeux</i>	7,20	0,87	0,85	0,10	0,48	9,50
<i>Total net (Md€)</i>	65,1	11,1	10,6	1,3	6,0	94,1



Déchiffrages[s]



Resources Sécurité sociale

Rapport de la CSG

2015

	Taux	Rapport (Md€)	
		1 pt	Total
<i>Revenus d'activité</i>		9,00	66,3
- salariaux	7,50		
- non salariaux	7,50		
<i>Revenus de remplacement</i>		2,87	18,5
- chômage	6,20		
- retraite	6,60		
- imposables à l'IR mais pas à la TH	3,80		
<i>Revenus du capital</i>	8,20	1,20	9,6
<i>Jeux</i>		0,04	0,4
<i>Majos et pénalités</i>	-	-	0,2
<i>Total brut (mds €)</i>		13,1	94,6



Déchiffrages[s]



Resources Sécurité sociale

Contributions sociales (Md€)

2015

	CNAM	CNAV	CNAF	FSV	CADES	CNSA	TOTAL
Forfait social		4,02		1,00			5,02
Prélèvement social	2,56	1,39			1,52		5,48
Prélèvement solidarité	2,44						2,44
Préciput assurance-vie			0,90				0,90
Avantages retraite		0,20		0,22			0,42
Stocks-options			0,49				0,49
Jeux et paris			0,22				0,22
Contribution OC*	0,14						0,14
CSA Activité						1,89	1,89
CSA Capitaux						0,35	0,35
CASA Remplacement						0,72	0,72
Total	5,1	5,6	1,6	1,2	1,5	3,0	18,1

* Contribution des organismes complémentaires au financement des médecins traitants



Déchiffrages[s]



Resources Sécurité sociale

Droits consommation tabacs

2015

	%	Md€
CNAM	57,53	6,57
CNAF	8,97	1,04
AT-MP (ex-FCAATA)	0,31	0,04
MSA maladie (exploitants)	17,60	2,07
MSA vieillesse (RC exploitants) *	1,89	0,22
MSA salariés	7,99	0,94
Autres régimes	0,60	0,07
CNSA	1,96	0,00
Fonds CMUc	3,15	0,37
Total	100,00	11,75

* Hors Sécurité sociale



Déchiffrages[s]

Resources Sécurité sociale

Taxe sur les salaires

2015

	%	Md€
CNAV	53,50	7,04
CNAF	18,00	2,37
FSV	28,50	3,75
Total	100,00	13,16



Déchiffrages[s]



Resources Sécurité sociale

Taxes spécifiques maladie

2015

	Md€
Droit de licence débitants de tabac	0,33
Taxes sur les boissons alcoolisées (MSA)	4,03
Taxes sur les boissons sucrées	0,37
Taxe sur les produits alimentaires (MSA)	0,19
Contribution grossistes et répartiteurs	0,30
Taxe sur le chiffre d'affaires secteur pharm.	0,39
Taxe sur les dépenses de publicité	0,18
Taxe sur médicaments CGI et CSP	0,12
Taxe promotion dispositifs médicaux et médicaments	0,05
Total	5,95



Déchiffrages[s]



Resources Sécurité sociale

Autres taxes

2015

	Régime	Md€
Contribution tarifaire d'acheminement	CNIEG	1,41
Taxe sur les véhicules de société	CNAF	0,60
TVA nette	CNAM	11,02
Contribution contrats assurance auto	CNAF	1,10
Taxe sur licences UMTS	FSV	0,04
C3S	RSI+MSA	1,35
C3S	CNAV/CNAM	2,37
C3S	FSV	0,81
TSCA	CNAF/CNAM	2,36
Droits de plaidoirie	Autres rég	0,09
Total		21,15





10 - Consommation médicale

SOMMAIRE PROTECTION SOCIALE

- > Consommation médicale par nature
- > Prise en charge consommation médicale
 - Totale
 - Soins hospitaliers
 - Soins ambulatoires
 - Transports
 - Biens médicaux
 - Récapitulatif
- > Prise en charge ALD/non ALD
- > Taux d'effort après remboursement SS
 - Evolution
 - Par décile de revenus
- > Renoncement aux soins

MàJ : 06/09/16

Source : DREES, CNAM, IRDES



Déchiffrages[s]



Consommation médicale

Consommation médicale 2015

	Md€	15/14 (1)(%)	15/10 (1)(%)
Soins hospitaliers	90,8	2,1	12,0
- public	70,1	2,0	12,1
- privé	20,7	2,2	11,8
Soins de ville	50,5	1,9	11,3
- médecins	20,2	1,6	7,4
- dentistes	10,7	0,3	2,1
- auxiliaires	14,7	4,3	27,4
- analyses	4,3	0,0	1,3
- cures thermales	0,6	0,0	7,9
Transport de malades	4,6	2,7	14,7
Médicaments	34,0	3,6	20,0
Autres biens médicaux	14,7	4,1	22,4
- optique	6,1	1,6	10,4
- prothèses, orthèses...	2,8	7,3	33,9
- petits matériels et pansements	5,8	5,5	31,9
Total	194,5	2,5	14,0

(1) Augmentation en volume

Comptes de la santé 2015

PIB (vol): + 1,3 % en 2014 et + 4,8 % entre 2010 et 2015



Déchiffrages[s]



Consommation médicale

Prise en charge conso. médicale (%)

	Total		
	2010	2014	2015
Sécurité sociale	76,3	76,7	76,8
Etat (dont CMU) et CL	1,3	1,4	1,4
Complémentaires	13,4	13,4	13,3
- Mutuelles	7,5	7,1	7,0
- Sociétés d'assurance	3,5	3,7	3,7
- Institutions prévoyance	2,4	2,6	2,6
Ménages	9,0	8,6	8,4
Total	100,0	100,0	100,0

Déchiffrages[s]



Consommation médicale

Prise en charge conso. médicale (%)

	Soins hospitaliers		
	2010	2014	2015
Sécurité sociale	91,5	91,1	91,3
Etat (dont CMU) et CL	1,1	1,2	1,2
Complémentaires	5,1	5,3	5,2
- Mutuelles	2,9	2,9	2,9
- Sociétés d'assurance	1,6	1,5	1,5
- Institutions prévoyance	0,7	0,8	0,8
Ménages	2,3	2,5	2,3
Total	100,0	100,0	100,0

Déchiffrages[s]



Consommation médicale

Prise en charge conso. médicale (%)

	Soins de ville		
	2010	2014	2015
Sécurité sociale	63,4	64,2	64,7
Etat (dont CMU) et CL	1,8	1,9	2,0
Complémentaires	22,0	21,9	21,7
- Mutuelles	12,0	11,4	11,2
- Sociétés d'assurance	5,7	6,0	6,0
- Institutions prévoyance	4,4	4,4	4,4
Ménages	12,8	12,0	11,7
Total	100,0	100,0	100,0

Déchiffrages[s]



Consommation médicale

Prise en charge conso. médicale (%)

	Transports		
	2010	2014	2015
Sécurité sociale	93,2	93,0	93,1
Etat (dont CMU) et CL	0,8	0,9	0,9
Complémentaires	4,7	4,2	3,8
- Mutuelles	2,8	2,6	2,3
- Sociétés d'assurance	1,4	1,2	1,1
- Institutions prévoyance	0,5	0,4	0,4
Ménages	1,3	1,9	2,2
Total	100,0	100,0	100,0

Déchiffrages[s]



Consommation médicale

Prise en charge conso. médicale (%)

	Biens médicaux		
	2010	2014	2015
Sécurité sociale	60,5	61,2	61,0
Etat (dont CMU) et CL	1,1	1,2	1,3
Complémentaires	20,5	20,6	20,7
- Mutuelles	11,8	10,9	10,9
- Sociétés d'assurance	4,9	5,5	5,6
- Institutions prévoyance	3,9	4,1	4,2
Ménages	17,8	17,0	17,1
Total	100,0	100,0	100,0

Déchiffrages[s]



Consommation médicale

Prise en charge conso. médicale (%)

2015

	Sécurité sociale	Etat	Complémentaires	Ménages
Soins hospitaliers	91,3	1,2	5,2	2,3
Soins de ville	64,7	2,0	21,7	11,6
- Médecins	68,4	2,1	19,5	10,0
- Dentistes (dt proth)	33,4	3,6	40,3	22,7
- Auxiliaires	79,4	0,7	11,2	8,7
- Analyses	70,2	2,1	24,7	3,0
Médicaments	68,8	1,4	12,8	17,0
Optique	3,8	0,5	71,8	23,9
Prothèses, orthèses	71,1	1,1	15,4	12,4
Transports	93,1	1,0	3,8	2,1
Total	76,8	1,3	13,3	8,4

Comptes de la santé 2015



Déchiffrages[s]



Consommation médicale

Prise en charge Sécu ALD/non ALD*

2013

	Ensemble	Non ALD	ALD
Soins de ville hors optique	72,7	56,4	87,5
Soins de ville y c. optique	68,3	51,0	85,4
Hôpital	92,4	87,9	95,0
Ensemble des soins	76,7	61,4	89,3
<i>Part dans la population</i>	<i>100,0</i>	<i>82,5</i>	<i>17,5</i>

Part de la dépense prise en charge par le régime général selon qu'on a ou non une affection de longue durée (ALD)



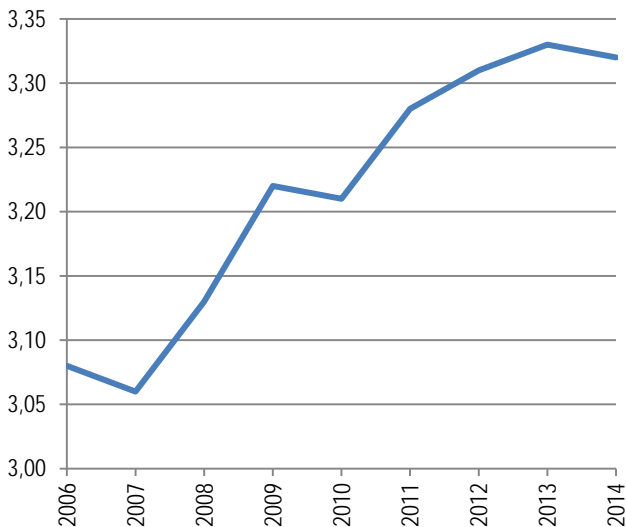
Déchiffrages[s]



Consommation médicale

Taux d'effort après remboursement SS

2014



En % du revenu disponible brut (RDB)



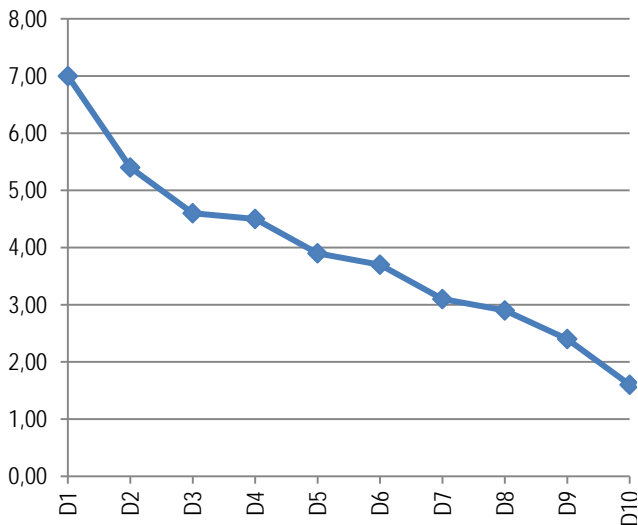
Déchiffrages[s]



Consommation médicale

Taux d'effort après remboursement SS

2012



Selon le décile de revenus, en % du revenu disponible brut (RDB)



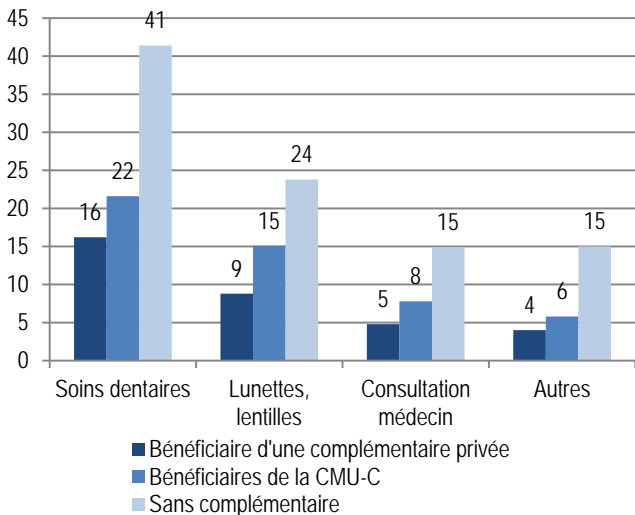
Déchiffrages[s]



Consommation médicale

Renoncement aux soins

2012



Source : IRDES (Question : "Au cours des douze derniers mois, avez-vous renoncé à un type de soins pour raisons financières")



Déchiffrages[s]



FR11 - Environnement

- > Energies renouvelables
- > Emissions de GES
- > Emissions et empreinte GES
- > Emissions et empreinte GES (/hab)
- > Matières premières

MàJ : 29/03/16

Source Insee, SOeS, CCNUCC

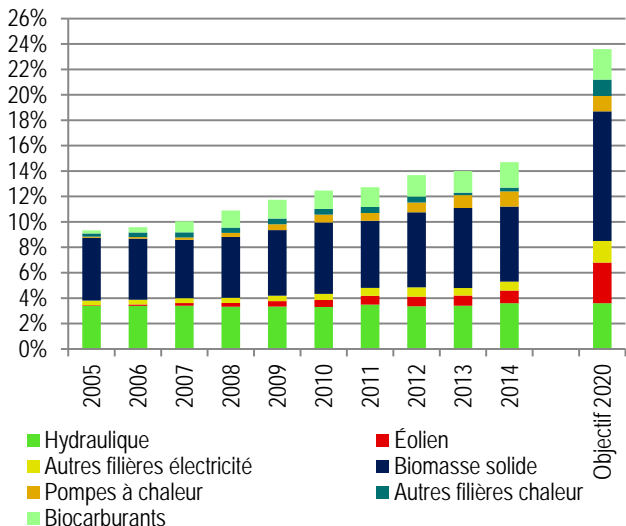


Déchiffrages[s]



Environnement

Consommation finale énergies renouvelables



(en % consommation finale d'énergie)



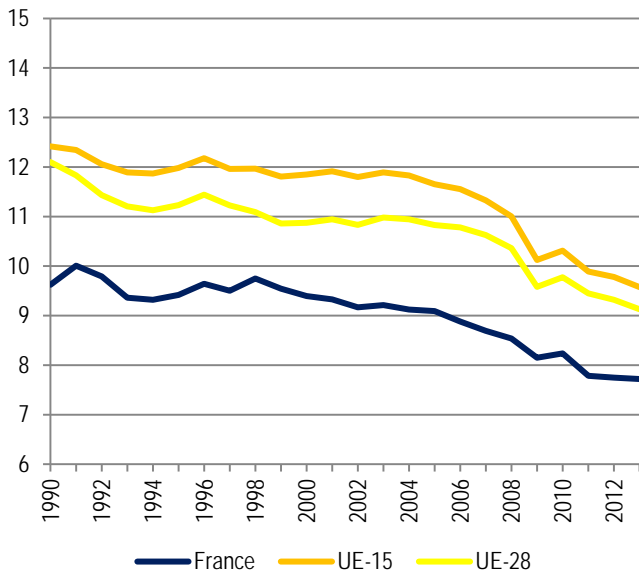
Déchiffrages[s]



Environnement

Emissions GES hab (teqCO₂/hab)

2013



* hors Utilisation des terres, leurs changements et la forêt (UTCF)



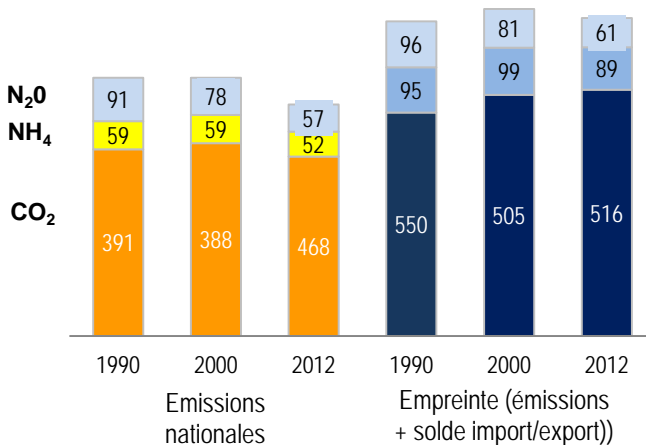
Déchiffrages[s]



Environnement

Emissions et empreinte GES

2012



(En Mteq CO₂)



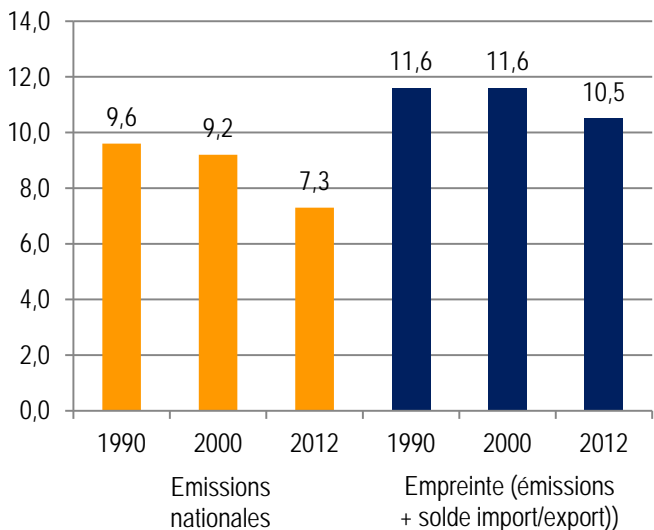
Déchiffrages[s]



Environnement

Emissions et empreinte GES (/hab)

2012



(En $teq\ CO_2$)

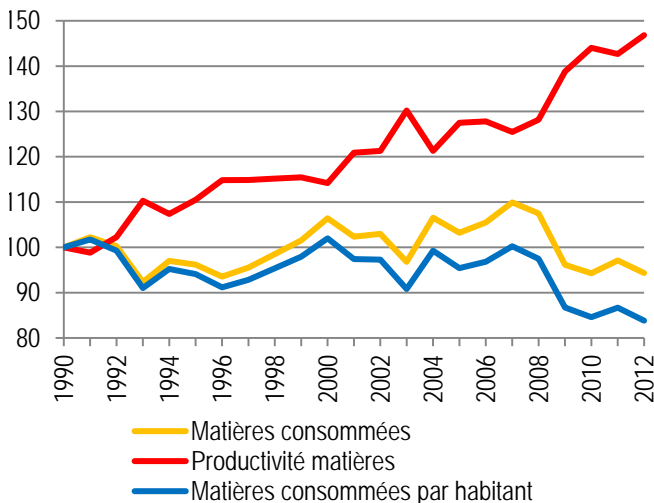


Déchiffrages[s]



Environnement

Matières premières



Matères = combustibles fossiles, produits minéraux et agricoles (y.c. importés)

